



BOSCH
Invented for life

ESI[tronic] Info

Version 2017/3

Content

1 CURRENT TOPICS AND NEW FEATURES

1.1 Windows XP /XP Embedded / Vista サポート終了について	2
1.2 KTS520 / 550 / 650 / 670 サポート終了について	3
1.3 新DDM (ダイアグノスティックダウンロードマネージャー)	4
1.4 新DDM (ダイアグノスティックダウンロードマネージャー) 設定手順	5
1.5 NEW KTS5 シリーズ KTS560 / 590	7
1.6 ESI[tronic]2.0 の新しいコンテンツ: EBR (Experience-Based Repair) - Known fixes	8
1.7 診断 (修理業務) での「全表示」メニューの活用について	10
1.8 診断 (修理業務) での「システム選択」フィルター機能	11

2 NEW FEATURES WITH ESI[TRONIC] VERSION 2017/3

2.1 新しいダイアグノーシスソフトウェア (SD) 及びトラブルシューティングマニュアル (SIS)	12
---	----



1.1 Windows XP / XP Embedded / Vista サポート終了について

マイクロソフト社によるWindows XP, XP Embedded, Windows Vista のサポート終了に伴い、**ESI[tronic]2.0** 及び **FSA7シリーズ用CompacSoft[plus]** のVer.2018/1 以降、上記OS のサポートを終了とさせていただきます。

サポート終了に伴いサポート終了対象のOSを搭載したPCにおきましては **Ver.2018/1以降、ESI[tronic]2.0 及び CompacSoft[plus]** をインストールすることが出来なくなります。

対象となるWindows バージョン:

- **Windows XP**
 - マイクロソフト社による延長サポート終了: 2014年4月
- **Windows XP Embedded**
 - マイクロソフト社による延長サポート終了: 2016年1月
- **Windows Vista**
 - マイクロソフト社による延長サポート終了: 2017年4月



2018～2019年における Ver. 2017/3 の継続使用について

2018年～2019年につきましては、Ver. 2017/3バージョンに対するライセンス認証が引き続き使用可能です。2018/1バージョン以降にアップデートしない状態であれば2019年まで Ver. 2017/3 の継続使用が可能です。**(要、ライセンス契約の継続)**

なお、FSA7シリーズ用CompacSoft[plus] につきましては、アップデートをしない状態であれば対象OS搭載のPCにおいても半永久的に継続使用が可能です。

対象OS	Ver. 2017/3 の インストール	Ver. 2018/1 以降 の インストール	Ver. 2017/3 における ESIの使用
Windows XP XP Embedded Vista	可	不可	2019年末まで可 (要、有効なライセンス契約)

1.2 KTS520 / 550 / 650 / 670 サポート終了について

ESI[tronic]2.0 Ver. 2018/1 より、KTS520/550/650/670のサポートを終了とさせていただきます。これに伴いESI[tronic]2.0 Ver. 2018/1以降のバージョンにおいて、対象モデルのKTSの使用ができなくなります。

サポート終了対象となるKTS:

- **KTS 520**
 - 製造年月: 2002年2月～2006年6月
- **KTS 550**
 - 製造年月: 2002年2月～2006年6月
- **KTS 650**
 - 製造年月: 2002年3月～2007年6月
- **KTS 670**
 - 製造年月: 2007年7月～2012年6月



2018～2019年におけるサポート終了対象 KTS の継続使用について

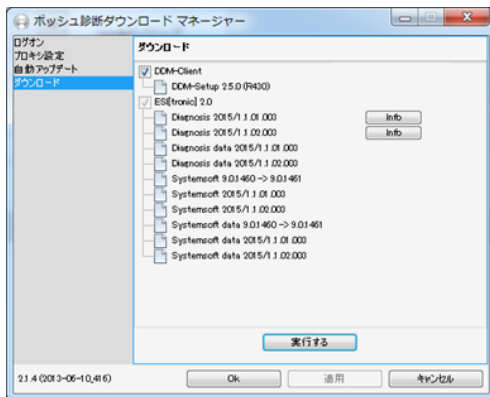
2018年～2019年につきましては、Ver. 2017/3バージョンに対するライセンス認証が引き続き使用可能です。Ver. 2018/1バージョン以降にアップデートしない状態であれば2019年までVer. 2017/3にてサポート終了対象のKTSの継続使用が可能です。

(要、ライセンス契約の継続)

対象KTS	Ver. 2017/3 の 継続使用	Ver. 2017/3 における 対象KTSの使用	2020年以降の 対象KTS 及び ESI Ver. 2017/3 の使用
KTS520 KTS550 KTS650 KTS670	2019年末まで可 (要、有効なライセンス)	2019年末まで可 (要、有効なライセンス)	不可

1.3 新DDM(ダイアグノスティックダウンロードマネージャー)

ESI[tronic]2.0 のオンラインアップデートにてご使用いただいておりますDDMが、あたらしくなりました。



従来のDDM



新DDM

ESI[tronic]2.0 を「より快適に」ご使用いただくためにも、最新の診断ソフトウェアを「より早く入手」していただくためにもオンラインアップデートの実施をお勧めします。

オンラインアップデートの利点・特徴

- 現状のライセンス契約のまま利用可能。(追加料金は必要ありません。)
- 常に最新バージョンのソフトを使用可能。
(約2週間毎のアップデートリリース。(平均値))
- 通常のDVDアップデートと比べ(実質)最大3か月以上早く最新の診断ソフトが入手可能。
- 常に最良・最新の状態でESI [tronic] 2.0 の使用が可能。
(オンラインアップデートには ESI [tronic] 2.0 のサービスパック等も含まれます。)

オンラインアップデート設定手順については下記より、ご参照ください。

- ESI[tronic] 2.0 オンラインヘルプ (ESI 画面右上、ヘルプボタン より)
オンラインヘルプ内「メインメニュー」⇒「オンラインアップデートを実行」
- ESI[tronic] 2.0 Trainer
「基本原理」⇒「ESI[tronic] 2.0 の導入」⇒「オンライン・アップデートを実行」

1.4 新DDM(ダイアグノスティックダウンロードマネージャー) 設定手順



1. ESI[tronic 2.0 Ver.2017/3 アップデート完了後ウィンドウズのタスクバーに左記①のような新DDMアイコンが表示されますので、クリックしダウンロードマネージャーを開きます。



2. ダウンロードマネージャーが開きます。

⇒「次へ」をクリック



3. プロキシ設定をご利用のインターネット環境に応じて設定する。

Note:

通常のインターネット接続をご利用の場合：
「プロキシなし」を選択。

プロキシサーバーをご利用の場合：
「プロキシ(拡張設定)」を選択しプロキシ設定を入力。

注: プロキシサーバーの設定内容につきましては弊社では分かり兼ねますので、ご利用のサービスプロバイダーか、ITご担当者様にご確認ください。

⇒「次へ」をクリック

1.4 新DDM(ダイアグノスティックダウンロードマネージャー) 設定手順



4. 「カスタマ番号」と「パスワード」を入力

Note:
「カスタマ番号」及び「パスワード」はESI[tronic] 2.0
納品書にてご確認いただくか、製品ご購入の代理店にお問い合わせください。

⇒「次へ」をクリック



5. ダウンロードファイルの保存場所を設定

Note:
特別に保存場所を変更したい場合の除き、初期設定のまま
の設定で問題ありません。

⇒「次へ」をクリック



6. ダウンロード種別を選択

オートアップデート:
スイッチを「ON(右側)」にする

ESI[tronic] 2.0 :
「中間更新のみ」を選択

※「メイン更新と中間更新-DVDは不要」については日本市場未導入。

⇒以上で設定は完了です。

以降、ご使用のPCがインターネットに接続されている時に、DDMIにより自動的に最新ソフトウェアバージョンとの差分が確認され最新ソフトウェアがダウンロードされます。

1.5 NEW KTS5 シリーズ KTS560 / 590

2017年7月1日より、KTS5 シリーズの新モデル『KTS560 / KTS590』が発売となっておりますのでご案内申し上げます。

品名	品番	希望小売価格	備考
KTS560	0 684 400 560	159,000 円	1チャンネル式マルチメーター搭載 (KTS540 後継機)
KTS590	0 684 400 590	430,000 円	1チャンネル式マルチメーター搭載 + 2チャンネル式オシロスコープ搭載 (KTS570 後継機)

- ① KTS560/590 につきましては、KTS本体とソフトウェア ESI[tronic]2.0とのセット品番はありません。(KTS本体、単体購入の際も、従来のセット品同等の価格にてご購入いただけるよう価格を設定させていただいています。)
- ② 別途、ソフトウェア ESI[tronic]2.0のライセンス契約が必要です。



製品特徴

- イーサネットを含む、近年及び将来の車両インターフェースに対応
- パワフルなBluetooth インターフェースによる安定したワイヤレスオペレーション
- 従来品 (KTS570) と比較し、オシロスコープのサンプリングレートが2倍 (10MS/s ⇒ 20 MS/s) より高度化する車両システム・コンポーネントに対応 (KTS590)
- ワークショップにおける長年の日常業務に適した堅牢構造
- 従来品のボッシュ製車種別スペシャルアダプターを引き続き使用可能

製品に関するお問い合わせ、お見積もり等につきましては、お近くのボッシュ代理店までご連絡ください。

1.6 ESI[tronic]2.0 の新しいインフォタイプ： EBR (Experience-Based Repair) - Know fixes

2017年7月1日より、ESI[tronic]2.0 の新しいインフォタイプ “EBR - Known Fixes (既知のオンライン故障)” が発売となっておりますのでご案内申し上げます。

品名	品番	希望小売価格	備考
EBR : 1年 (12ヶ月契約)	1 987 P12 605	80,000 円	別途、TSB(1年)契約が必要
EBR : 4年 (48ヶ月契約)	1 987 P12 609	240,000 円	別途、TSB(4年)契約が必要

世界中のボツシュの専門知識コミュニティによって作成された故障事例集

新しいインフォタイプ “EBR - Known Fixes (既知のオンライン故障)” は世界中のダイアグノスティックエキスパートの日々のトラブルシューティング事例、約50万件以上を集めた故障事例コンテンツです。

世界中から寄せられたトラブルシューティング事例は、経験・知識豊富なボツシュのSISTラブルシューティングマニュアル製作チームによりその妥当性・解決策の有効性について検証され、日々最新の情報にアップデートされています。

フリーテキスト入力(DTCコードによる検索も可能)による検索機能と故障事例情報によりトラブルシューティングにおける時間と労力をより効率的なものにします。



1.6 ESI[tronic]2.0 の新しいインフォタイプ： EBR (Experience-Based Repair) - Know fixes

SD/SISをご契約のユーザー様に対し、お試用として下記の8モデルに対するEBRコンテンツの閲覧が可能です。

SD/SISをご契約のユーザー様は下記の手順より、お試し対象8モデルのEBR故障事例の閲覧が可能です。

1. ESI[tronic]2.0 を起動。
2. 通常手順にて該当8モデルのいずれかの車両を選択。
3. 「トラブルシューティング」(下図①)タブをクリック。
4. 「既知のオンライン故障」(下図②)タブをクリック。

※1: EBRコンテンツの閲覧にはご使用のPCをインターネットに接続する必要があります。

お試し閲覧用8モデル

- Honda Civic Hatchback [FK/FN] ; HON964
- Nissan Qashqai ; NIS2185
- BMW 325i ; BMW954
- VW Passat ; VWW4025
- Renault Laguna ; REN3506
- Opel Insignia ; OPE1135
- Opel Insignia ; OPE 1127



また、TSBを既にご契約のお客様につきましては、上記8モデル以外の車両についてもEBRコンテンツの故障事例リストの閲覧が可能です。(内容の閲覧は不可。)

1.7 診断(修理業務)での「全表示」メニューの活用について

ESI[tronic] 2.0 では診断時間をより迅速にするため、また正確な診断を行うため、選択した車両の車両情報に応じてその車両に搭載されているシステムを予め表示するようにしています。

そのため選択した車両の搭載システム情報がESI[tronic]2.0 に未掲載の場合、表示されるシステム数が少なくなってしまうことがあります。

そのような場合には、画面下部中央の「全表示」ボタンをクリックしていただくことによりESI[tronic]2.0 に搭載されている当該ブランドの全ての診断システムを表示することが出来ます。

また、全表示状態からシステムを検索することにより車両システムへの通信が可能になる場合がありますので、選択した車両のシステムの表示数が少なくなっている場合には、上記方法を是非ご活用ください。

※1 上記の方法にて通信した車両システムは、安全上の理由により診断機能が制限されている場合があります。

※2 全表示で表示された全てのシステムにチェックを入れ「システム検索」を行っても、当該車両システムと通信可能なシステムが見つからない場合もあります。
(理由:車両コントロールユニットとの通信タイムアウトエラー等)
この場合、「システムの選択」にて表示されているシステムを1つ1つ選択していただき、「直接選択」ボタンで実行することにより通信可能なシステムが見つかる場合がありますので、合わせてご活用ください。



1.8 診断(修理業務)での「システム選択」フィルター機能

ESI[tronic] 2.0 Ver. 2017/3 より 診断時間をより迅速にするため、「システム選択」にフィルター機能を追加しました。

「全表示」ボタンをクリックしESI[tronic]2.0 に搭載されている当該ブランドのシステムグループ全ての診断システムを表示している場合等、多くの異なるシステムから目的のシステムをフリーワードにてフィルタリング表示することにより、より迅速に目的のシステムにアクセスすることが出来ます。

システムグループ「ABS」より「ESP」というワードで表示システムをフィルタリング

全表示されていたブレーキシステムの中のESPシステムのみ表示。

2.1 新しいダイアグノーシスソフトウェア(SD) 及び トラブルシューティングマニュアル(SIS)



概要:

ダイアグノーシスソフトウェア(SD) :

- 41メーカー/698システム

トラブルシューティングマニュアル(SIS) :

- 31メーカー



詳細につきましては下記のリンク

<http://www.downloads.bosch-automotive.com/ja/ddm/esi20/>

または、ESI [tronic] 2.0の画面右上「メインメニュー」⇒「車両リスト」より開く
「ボッシュESI [tronic] 2.0 よりオンラインポータル」より車両リストをご確認いただけます。

注) 要インターネット接続



ご確認いただける内容:

- コントロールユニット診断(SD)
- トラブルシューティング(SIS)
- 中間アップデートの内容(SD)
- トラック(日本市場未導入)

各項目よりプルダウンよりバージョンを選択

車両リスト詳細は次項...

2.1 新しいダイアグノーシスソフトウェア(SD) 及び トラブルシューティングマニュアル(SIS)



車両カテゴリー:

- KRAD : 二輪(日本未導入)
- NKW : 商用車
- PKW : 乗用車

NEW:

- 新しく追加・アップデートされた車両・システム

各メーカー名:掲載全車両リスト

The screenshot shows the 'HTML Help' window with a search bar and a list of manufacturers. The 'New' category is highlighted in red. Below the list, a table titled 'SUBARU - New' displays various vehicle models and their associated systems.

Model	Drive	Power (kW)	Year	System	Page
BRZ 2.0	2	0	9.2012-	Instrumentation Instrument cluster	42
BRZ 2.0	2	147	FA20 1.2012-	Instrumentation Instrument cluster	42
Dex 1.3i	1,3	68	K3VE 11.2008-	Engine management EFI/MPI	42
Dex 1.3i 4WD	1,3	68	K3VE 11.2008-	Engine management EFI/MPI	42
Forester 2.0	2	110	FB20 11.2012-	Convenience electronics Electronic rear lid actuation	30
Forester 2.0 4x4	2	0	EJ205 9.2014-	Convenience electronics Electronic rear lid actuation	30
Forester 2.0 D	2	108	EE20D 11.2012-	Engine management CR/EDC	30
Forester 2.0 D	2	108	EE20D 11.2012-	Convenience electronics Electronic rear lid actuation	30
Forester 2.0 XT	2	177	FA20 11.2012-	Convenience electronics Electronic rear lid actuation	30
Forester 2.0i 4WD	2	109	FB20 11.2012-	Convenience electronics Electronic rear lid actuation	30
Forester 2.0i Turbo 4WD	2	206	FA20 11.2012-	Convenience electronics Electronic rear lid actuation	30
Forester 2.5 4x4	2,5	126	FB25 9.2012-	Convenience electronics Electronic rear lid actuation	30
Forester 2.5 AWD	2,5	0	FB25BA 9.2012-	Convenience electronics Electronic rear lid actuation	30
Forester 2.5 AWD	2,5	0	FB25BC 9.2015-	Convenience electronics Electronic rear lid actuation	30
Forester 2.5i	2,5	126	FB25 6.2014-	Convenience electronics	30

各メーカー名: ESI掲載全車両リスト:

- 車種別掲載システムのリスト

The screenshot shows the 'HTML Help' window with a search bar and a detailed list of Subaru models. The 'SUBARU' category is expanded, showing a list of models and their associated systems.

Model	Drive	Power (kW)	Year	System	Page
BRZ 2.0	2	0	9.2012-	Convenience electronics Electronic ignition lock EZS	42
BRZ 2.0	2	0	9.2012-	Tire monitoring system Tire pressure monitoring (RDK)	4F
BRZ 2.0	2	0	9.2012-	Airbag AB	3C
BRZ 2.0	2	0	9.2012-	Anti-theft device Access/start authorization	4Z
BRZ 2.0	2	0	9.2012-	Central electronics ZE	4B
BRZ 2.0	2	0	9.2012-	Driving safety system ESP Electronic stability program ESP	3D
BRZ 2.0	2	0	9.2012-	Vehicle speed Tempomat	3D