

# ESI[tronic]2.0



**BOSCH**

Invented for life

アップデートマニュアル  
第9版 2018年1月15日発行



目次

1. はじめに .....2

1.1. 本書の使用にあたって .....2

1.2. 本書で使用しているシンボルマークについて .....2

2. 用意するもの .....3

3. アップデート手順 .....4

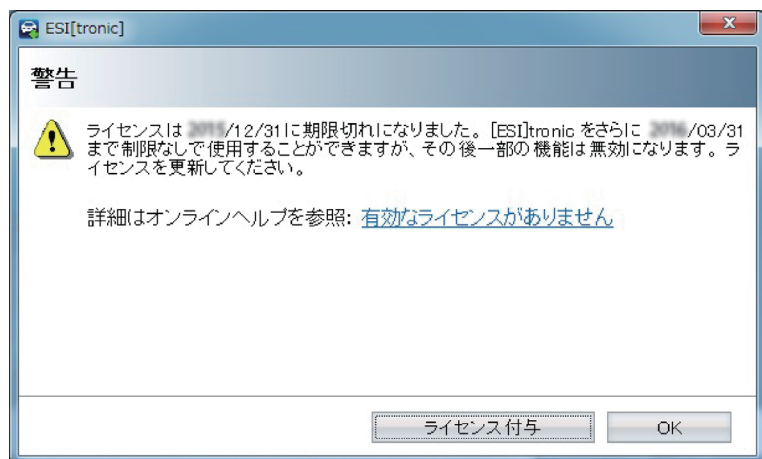
4. 改訂履歴 .....6

# 1. はじめに

## 1.1. 本書の使用にあたって

- ・本マニュアルでは、ESI[tronic] 2.0 をアップデートする手順を記載しています。

**！ ESI[tronic] 2.0 を起動した際に以下の警告メッセージが表示される場合は、必ずアップデート前にライセンス認証の更新を行ってください。**



ESI 2.0\_update\_SS\_201603\_(1).jpg


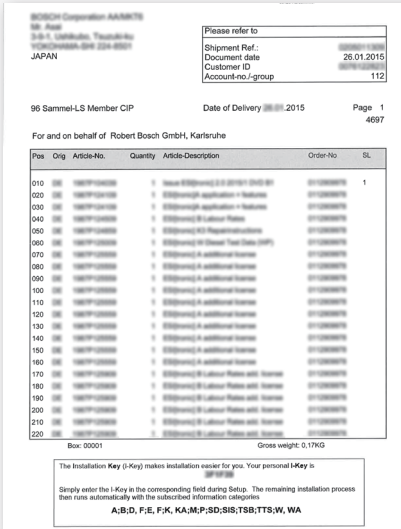


- ① ライセンス認証の更新手順については、ESI[tronic] 2.0 メイン画面右上の「ヘルプ」より「メインメニュー」→「ESI[tronic] 2.0 ライセンス認証」にて「オンライン」および「オフライン」でのライセンス認証手順をご確認いただけます。

## 1.2. 本書で使用しているシンボルマークについて

記号	名称	説明
	警告	正常に作業を完了するために厳守すべき項目。 ※お守りいただけない場合、作業が正常に完了できず、ESI[tronic] 2.0 の使用に支障が出ます。
	注意	正確な手順で作業を行うためにお守りいただきたい項目。
	情報	実用的なヒントとその他の役立つ情報。
1. 2.	複数手順の操作	複数の手順からなる説明。
➤	一手順の操作	1 つの手順からなる説明。
↔	中間結果	確認可能な中間結果のある手順。
➡	最終結果	手順がすべて完了したときに確認できる最終的な結果。

## 2. 用意するもの

アップデート作業には以下のものが必要となります。

準備品		備考
ESI[tronic]2.0 をインストール済みの PC		KTS 本体をご用意いただく必要はありません。
納品書		<ul style="list-style-type: none"> <li>DVD に同梱されています。</li> <li>最下段にご契約内容 (A, SD, SIS 等) が記載されています。</li> </ul>
DVD A		<ul style="list-style-type: none"> <li>A1: すべてのお客様に配布されます。</li> </ul>
DVD B		<ul style="list-style-type: none"> <li>B1: すべてのお客様に配布されます。</li> <li>B2: 契約内容に応じ配布されます。</li> </ul>

### 3. アップデート手順



#### <警告>

ライセンス認証の更新を行っていない場合は、必ずアップデート前にライセンスの更新を行ってください。(2 ページ 1 参照)



- ・ アップデート開始前に ESI[tronic]2.0 Ver. 2017/1 が確実にインストールされていることを確認してください。
- ・ アップデート開始前にウイルス対策ソフトの機能を停止させてください。停止させないとインストールが途中から進まなくなる場合があります。
- ・ ウィルス対策ソフトの停止方法は弊社ではお答えしかねます。各ソフトの製造元にお問い合わせください。

1. ESI[tronic]2.0 を含め、すべてのアプリケーションを終了させます。
2. ESI[tronic]2.0 DVD **A1** を DVD ドライブに挿入します。



ESI 2.0\_update\_SS\_2016\_02\_(3).jpg

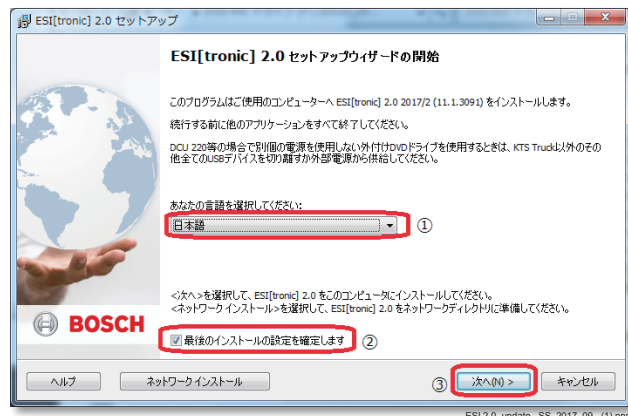
3. [マイコンピュータ (コンピュータ)] を開き、[DVD ドライブ] をダブルクリックします。
4. **rbsetup.exe** をダブルクリックします。



ESI 2.0\_update\_SS\_201503\_(5).jpg

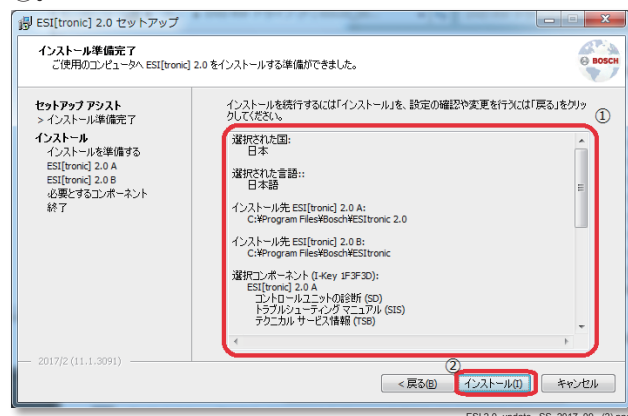
- ! ご使用の PC の OS バージョンや設定により「DVD ドライブ」をダブルクリックするとインストーラーが自動的に起動する場合があります。

5. [日本語] を選択し①、「最後のインストールの設定を確認します」のチェックボックスにチェックを入れ② [次へ] をクリックします③。



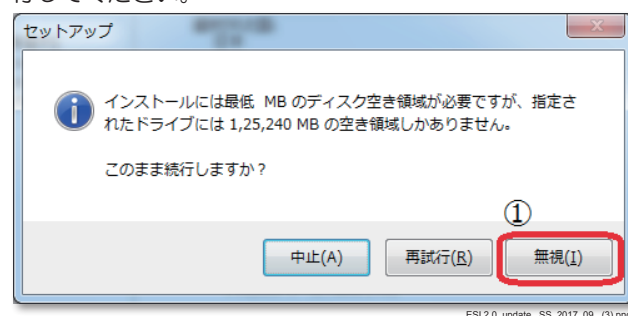
ESI 2.0\_update\_SS\_2017\_09\_(1).png

6. 表示内容を確認し①、[インストール] をクリックします②。



ESI 2.0\_update\_SS\_2017\_09\_(2).png

7. 下記の画面が表示されたら「無視」をクリックし①、続行してください。



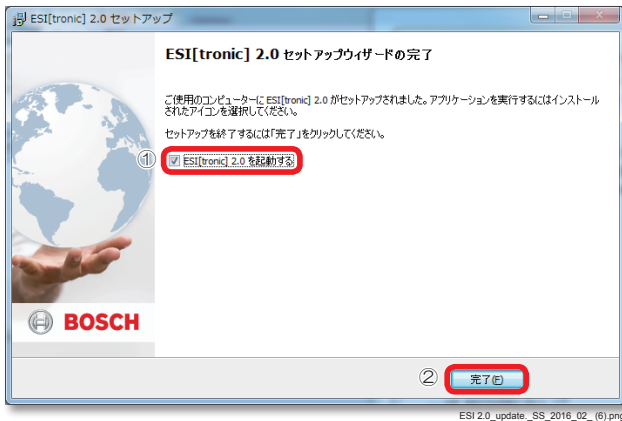
ESI 2.0\_update\_SS\_2017\_09\_(3).png

8. その後、インストーラー内の説明に従ってインストールを進めてください。



- ・ インストールの準備に数分程度かかる場合がありますが、異常ではありません。インストールが開始されるまでお待ちください。
- ・ DVD 入れ替えのポップアップメッセージが表示されます。その場合は指定の DVD に入れ替え、インストールを続行してください。

9. インストールが完了し、以下の画面が表示されたら [ESI[tronic]2.0 を起動する] にチェックを入れ①、[完了] をクリックします②。



①

- ・最初に ESI[tronic]2.0 を立ち上げたときに「使用許諾契約」の画面が表示された場合には、確認の上「本契約に同意します」を選択し「次へ」をクリックしてください。
- ・また、「製品の改善」についての画面が表示された場合にも、同じく内容ご確認の上チェックボックスにチェックマークを入れ「完了」をクリックしてください。

10. DVD ドライブから DVD を取出します。



→ アップデートは完了です。

#### 4. 改訂履歷

[illegible]





## **ボッシュ 株式会社**

〒150-8360

東京都渋谷区渋谷 3-6-7

**[www.bosch.co.jp](http://www.bosch.co.jp)**

Ver. 2018-1-15

- 本マニュアルの内容は 2018 年 1 月 15 日現在のものです。内容は予告なく追加または変更される場合があります。
- 本マニュアルに記載されている文章、イラスト、写真等の無断転載、複製はご遠慮ください。