

Bosch Press Conference

ボッシュ株式会社 記者会見

新研究開発施設 & 都筑区民文化センター(仮称)
建設プロジェクトに関して

A long-exposure photograph of a city street at night. The street is filled with light trails from cars, with red trails on the left and white/yellow trails on the right. In the background, the Tokyo Tower is illuminated and stands prominently against the dark sky. Tall buildings with lit windows line the street, and streetlights create starburst effects. A blue traffic sign with white arrows is visible on the left side of the road.

For Safe, Sustainable and Exciting mobility
安全、サステイナブルかつ魅力的なモビリティへ



領域横断型事業部の設立

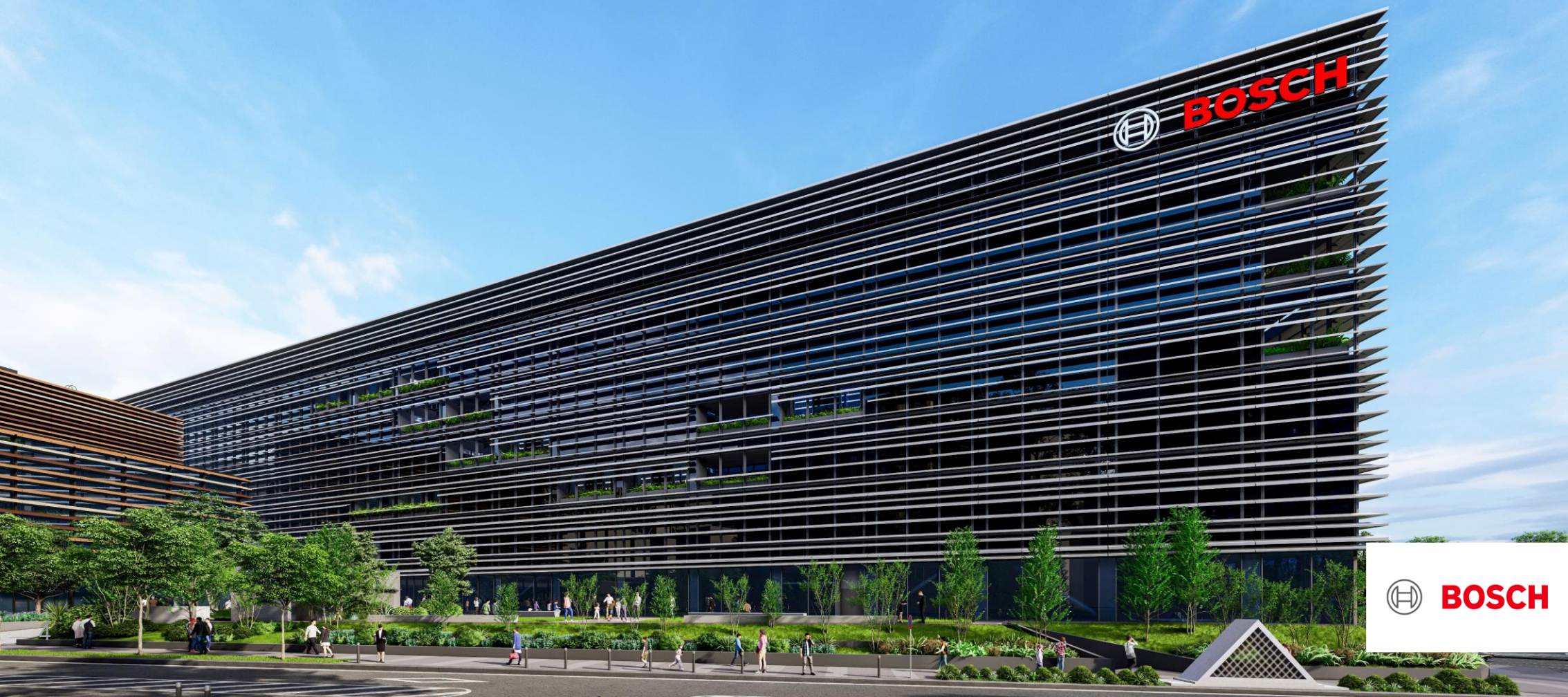
Foundation of cross functional division in 2021

クロスドメインコンピューティングソリューション事業部
Cross Domain Computing Solutions Division



新研究開発施設 in 横浜市都筑区

New R&D facility in Tsuzuki-ward, Yokohama



新研究開発施設 in 横浜市都筑区

New R&D facility in Tsuzuki-ward, Yokohama

地上7階、地下2階、延床面積5.3万㎡

7 floors above & 2 floors below ground, with a total floor area of 53,000 square meters

今後のエンジニアの雇用拡大にも対応可能

Capacity to accommodate the increasing number of engineers

本社を移転

Relocate headquarters office

8拠点の従業員、約2,000名を集約

Consolidate about 2,000 associates from 8 locations

2024年9月竣工

Finish construction in September 2024



既存の研究開発施設 in 横浜市都筑区 Current R&D facility in Tsuzuki-ward, Yokohama



既存の研究開発施設 in 横浜市都筑区

Current R&D facility in Tsuzuki-ward, Yokohama

2事業部の開発拠点に：

パワートレイン ソリューション事業部

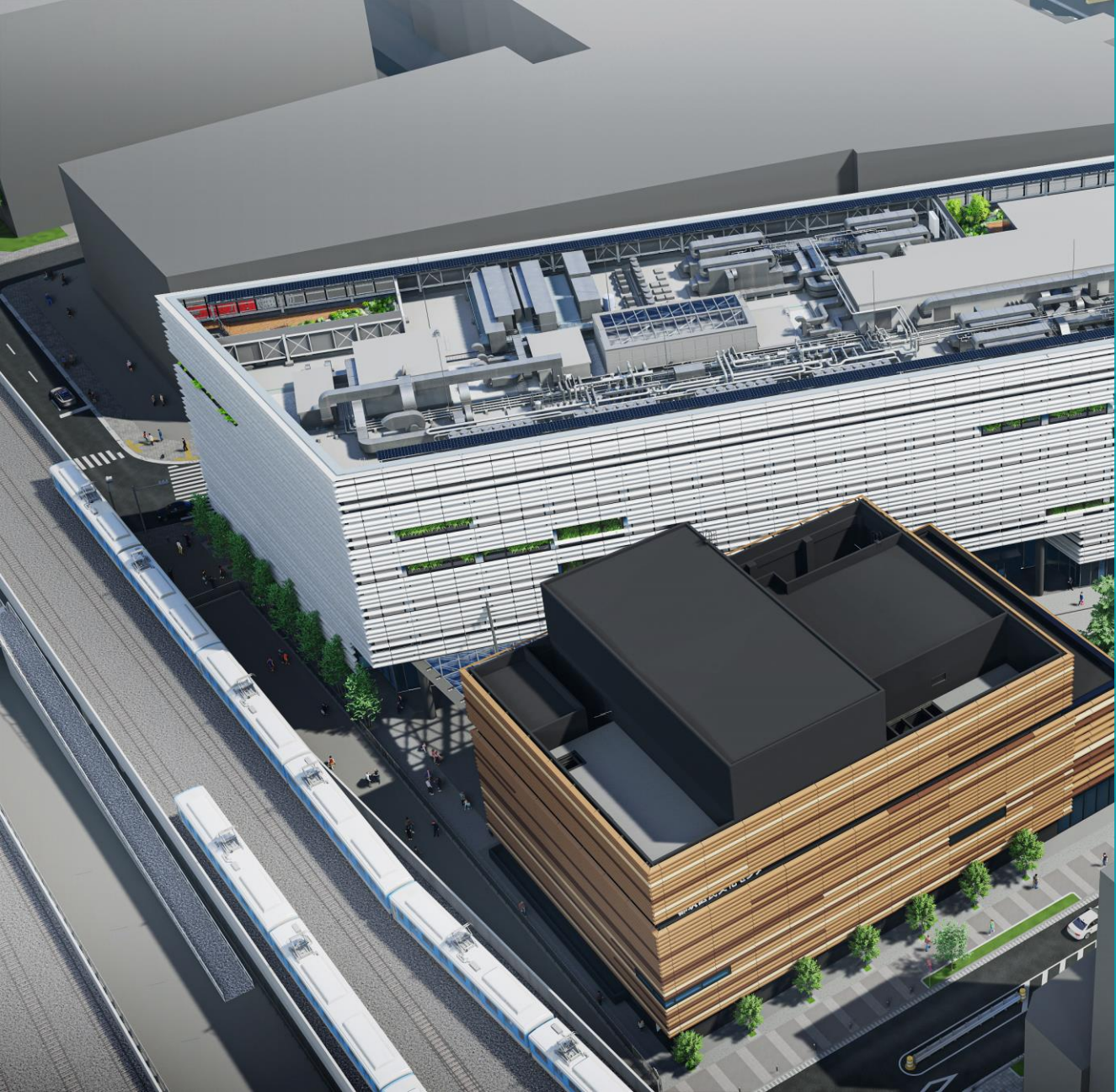
モーターサイクル&パワースポーツ事業部門 グローバル本部

Home to:

Powertrain Solutions division

Global headquarters for Two-wheeler & Powersports





過去最大の設備投資額
約390億円

The largest single capital
expenditure in Japan
some 39 billion JPY

Tsuzuki Ward Cultural Center 都筑区民文化センター（仮称）



都筑区民文化センター

BOSCH



BOSCH

Future
未来

Diversity
ダイバーシティ

Technology
テクノロジー



Global
グローバル

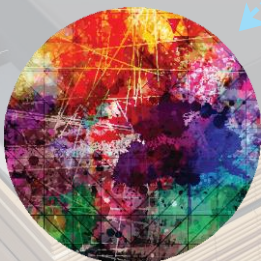


Fusion

Local
地域社会



Art
芸術



Originality
地域社会



History
歴史



1911年、横浜で事業開始

Started business in 1911
from Yokohama



2015年、ブランドコミュニケーション拠点として渋谷にオープン
“café 1886 at Bosch” opened in 2015 as a brand communication hub



Tsuzuki Ward Cultural Center 都筑区民文化センター（仮称）

横浜市の要求仕様に基づく設計

Specification based on Yokohama City criteria

2F: 約300席のホール

About 300 seat hall on the 2nd floor

1F: ギャラリー、リハーサル室

A gallery and a rehearsal room on the 1st floor

ボッシュの新社屋と繋ぐ連絡橋

Overpass connecting with the Bosch new facility



全天候型広場 All-weather plaza



全天候型広場 All-weather plaza

地域住民や利用者の利便性に考慮

Facilities and operations that serve the local community

一年を通じた賑わいの創出に貢献

Contribute to create a lively, vibrant atmosphere

緑豊かな敷地

Site with rich greenery



BOSCH

2020年春、カーボンニュートラル達成 (Scope 1 & 2) Achieved carbon neutrality since spring 2020



Scope 3

サプライヤーから顧客に至るバリューチェーン全体
the entire supply chain, from suppliers to customers

2030年までに **-15% = - 6,700万ト**
- 15% by 2030 = - 67 million tons

アジア太平洋地域初・固体酸化物形燃料電池(SOFC)を導入 First introduction of SOFC to a location in Asia Pacific region

2024年、
SOFCの実証実験を開始
Start demonstration of SOFC
in 2024

2026年、
発電量を最大数百kWに増加
Increase capacity of SOFC
up to several hundred kW
in 2026



新社屋でのサステナビリティへの取り組み

Initiatives at new Bosch facility for sustainability



太陽光パネル
Solar panel

年間 **50 MWh**
グリーンエネルギー生成
Generating 50 MWh of
green energy annually



窓へのルーバー設置
Louvers on the windows

50% 削減
太陽光からの日射量
The amount of solar
radiation reduced by 50%



自動換気システム
Automatic ventilation
system

年間 **68 MWh 削減**
冷房および機械換気の
総電力需要
Electricity demand for
cooling and mechanical
ventilation reduced by
68 MWh annually



雨水の再利用
Rainwater reuse

年間 **13 % 削減**
水利用
Saving 13% of water
use



BOSCH

Invented for life