

▶ 品番 : M04

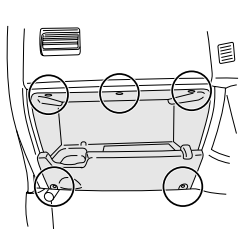
推奨交換 : 10,000Kmまたは1年

汚れのひどい地域の走行が多い、ペットを同乗させる、車内で毛布を使用される場合には早めの点検・交換をお勧めします。

交換手順

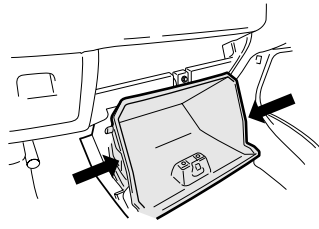
1. グローブボックスの取り外し方法

●タイプ1 ekシリーズ



ネジ5箇所を外し、グローブボックスを取り外してください。

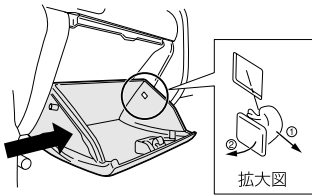
●タイプ2 バジェロイオ、バジェロミニ



グローブボックスを開き、両側を押さえてストッパーを外してください。

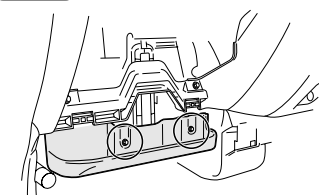
●タイプ3 トップBJ、ミニカ

手順 1



グローブボックスを開き、内側右側面のクリップ(1箇所)を番号順にスライドさせて外してください。左側のストッパーを外し、グローブボックスを取り外してください。

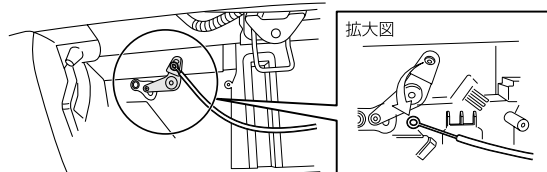
手順 2



アンダートレイがある場合にはネジ(2箇所)を外し、アンダートレイを取り外してください。

2. クリップからワイヤーを外す

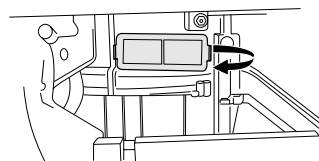
バジェロミニの場合、クリップからワイヤーを外してください。



3. エアコンフィルターの交換

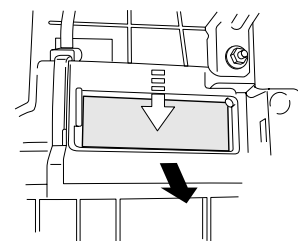
●タイプ1 バジェロイオ

手順 1



フィルターカバーの右端をつまんで、右側から取り外してください。

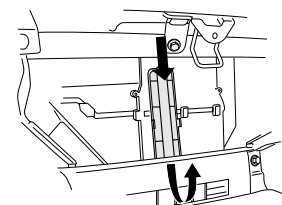
手順 2



右側のフィルター(左右2個/1セット)を下げてから引き出して、交換してください。

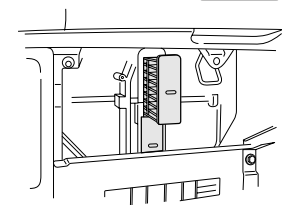
●タイプ2 その他

手順 1



フィルターカバーのつまみをつまんで、下側から取り外してください。

手順 2



上側のフィルター(上下2個/1セット)から引き出して交換してください。取外しと逆の手順で、車両部品をもとに戻してください。

△ 注意

- *作業手順は例であり、実車と異なる場合があります。
- *ポッシュのエアコンフィルターはAir Flow(風向)を矢印で表示しています。純正・他社品では、矢印がTOP(上面)を表示している場合がありますのでご注意ください。
- *1ページおよび製品の取扱説明書の「取付・使用上の注意事項」をお読みください。
- *使用済のエアコンフィルターを清掃して再利用することは出来ません。