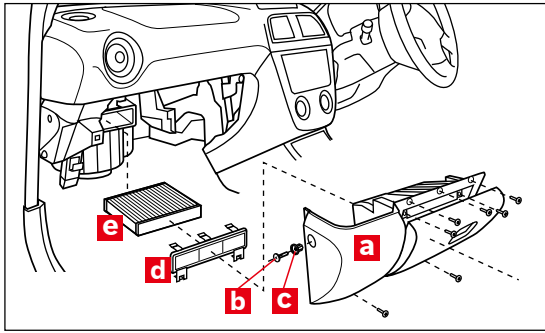
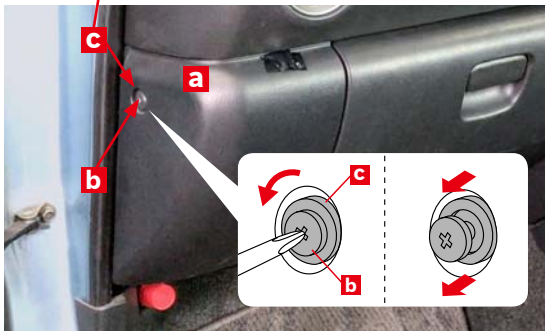


展開図

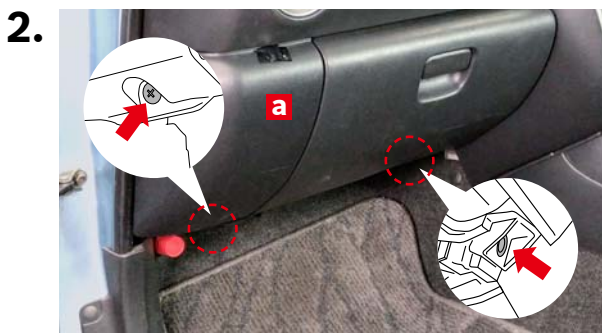


※交換手順で示す部品の記号は、展開図内の記号と同一です。

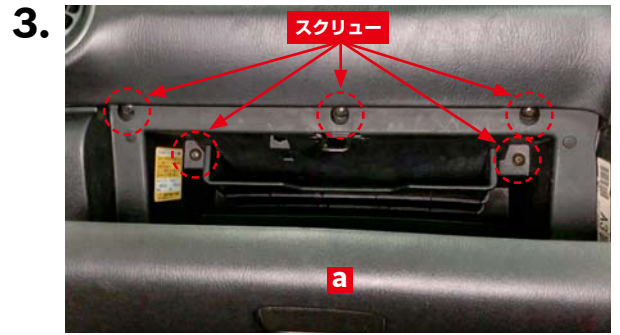
フィルター取り外し



グローブボックス **a** の左ピラー部にある樹脂製スクロリュー **b** に+ドライバーをセットし、反時計方向に約 1/4 回転させて頭部を浮かせます。浮いた樹脂製スクロリュー **b** の頭部を掴み、樹脂製クリップ **c** と一緒に取り外します。



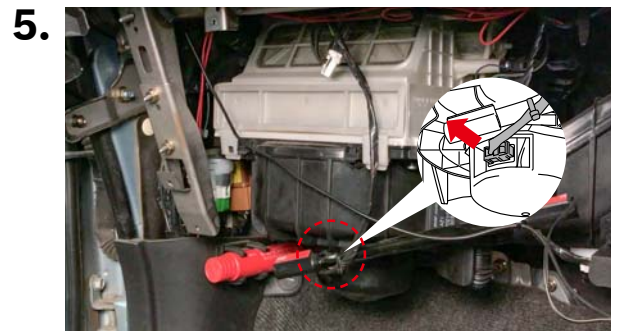
グローブボックス **a** の下側にある取り付けスクロリュー (金属製2本) を+ドライバーで取り外します。



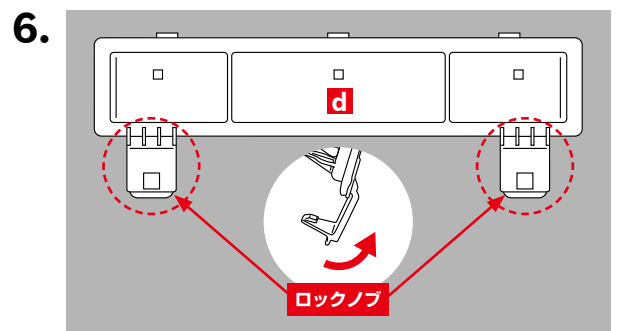
グローブボックス **a** 内の取り付けスクロリュー (金属製5本) を+ドライバーで取り外します。



グローブボックス **a** を閉じた状態でツメ (1箇所) を折らないように注意し、矢印方向に引っ張って取り外します。



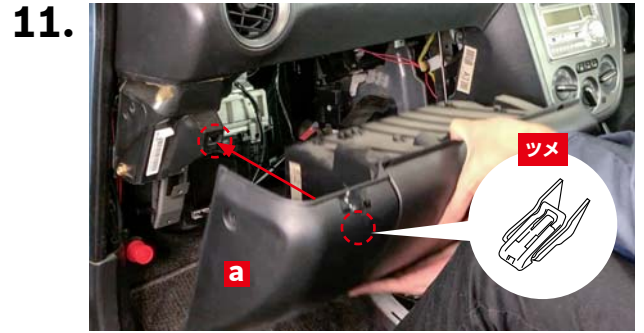
ブロワファンの配線コネクタを手で抜き、車両ハーネスを横に避けます。



フィルターカバー **d** 下部のロックノブ (2箇所) を外し、フィルターカバー **d** を取り外します。



古いエアコンフィルター**e**を取り外します。

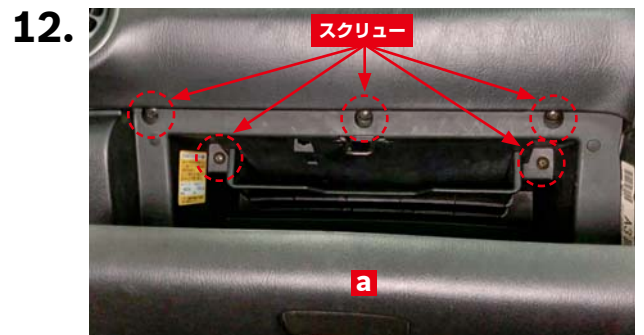


グローブボックス**a**のツメ (1箇所)に注意し、グローブボックス**a**を取り付けます。

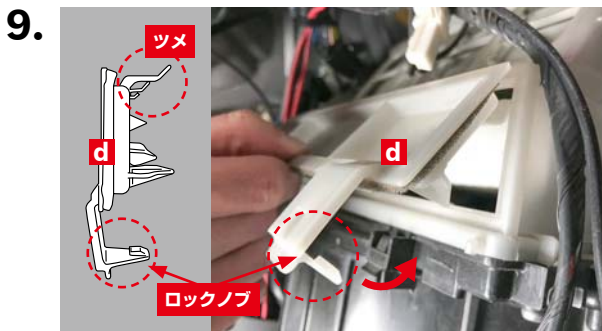
## フィルター取り付け



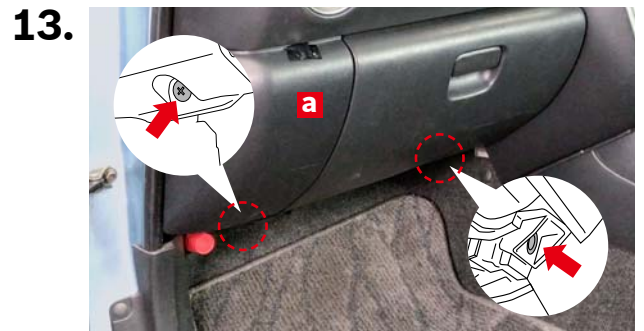
新しいボッシュ エアコンフィルターを矢印の方向から挿入して取り付けます。



グローブボックス**a**内の取り付けスクリュー (金属製5本)を+ドライバーで取り付けます。



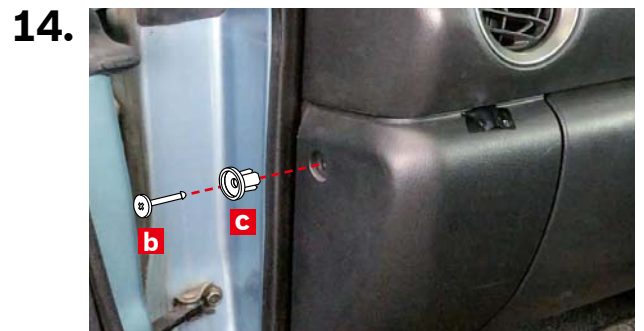
フィルターカバー**d**の上側にあるツメを挿入し、下側のロックノブを矢印の方向に押しつけてフィルターカバー**d**を取り付けます。



グローブボックス**a**の下側にある取り付けスクリュー (金属製2本)を+ドライバーで取り付けます。



配線コネクタをブロワファンに取り付けます。



グローブボックス**a**の左ピラー部に樹脂製クリップ**c**を取り付け、樹脂製スクリュー**b**を樹脂製クリップ**c**の穴に指で押し込み取り付けます。