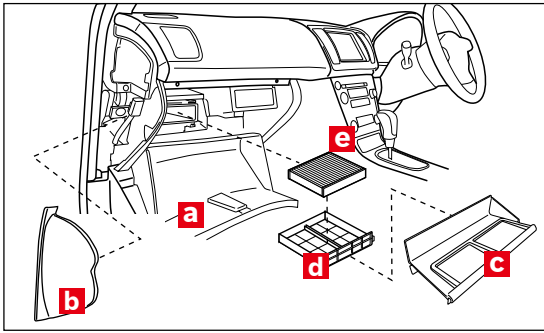


展開図

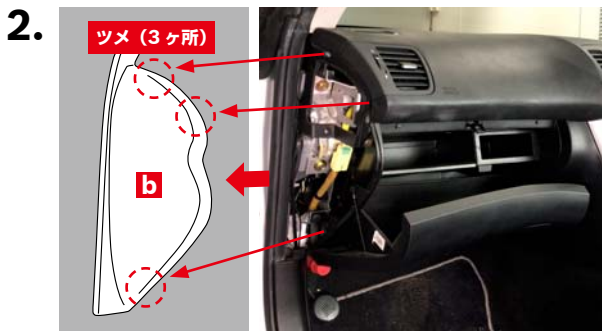


※交換手順で示す部品の記号は、展開図内の記号と同一です。

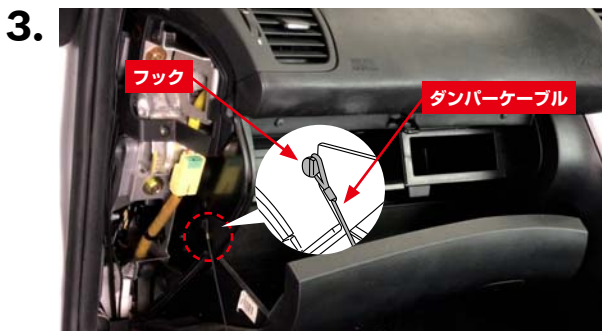
フィルター取り外し



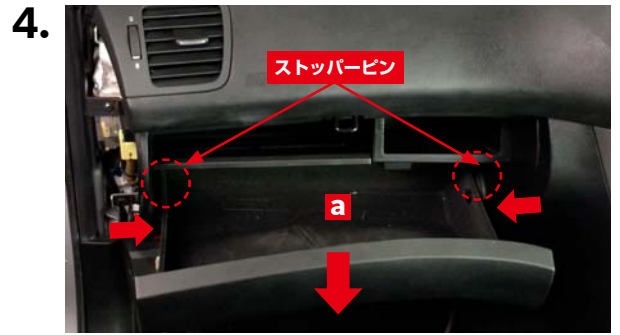
グローブボックスaを開きます。



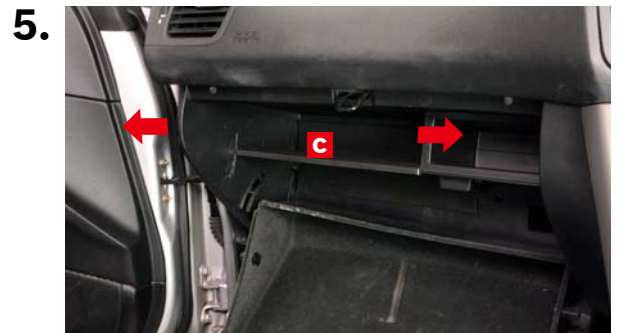
グローブボックス横のサイドカバーbのツメ(3箇所)を矢印方向へ引いて取り外します。



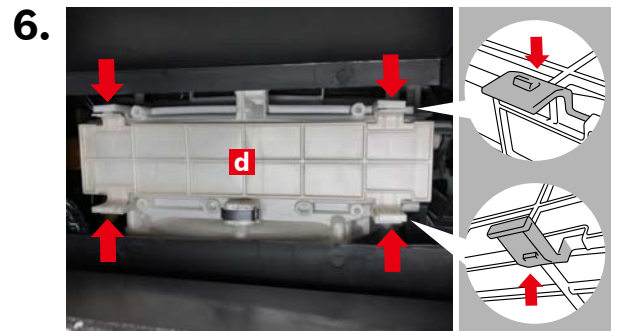
グローブボックス左側のダンパーケーブルを車両側のフックから取り外します。



グローブボックスa両側を矢印方向に押し込んでストッパーピン(左右2ヶ所)を内側に押し込んでグローブボックスaを下側に下げます。



グローブボックス内のトレーの取付部の両側を矢印方向に押し広げながらトレーcを引っ張り、取り外します。



フィルターケースdのツメ(左右4ヶ所)を矢印方向に押し、フィルターケースdを取り外します。



フィルターケースdから古いエアコンフィルターeを取り外します。

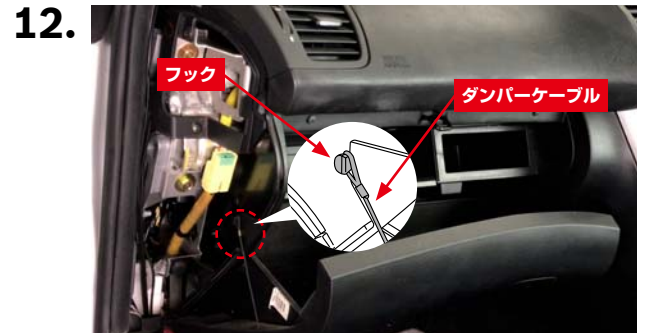
フィルター取り付け



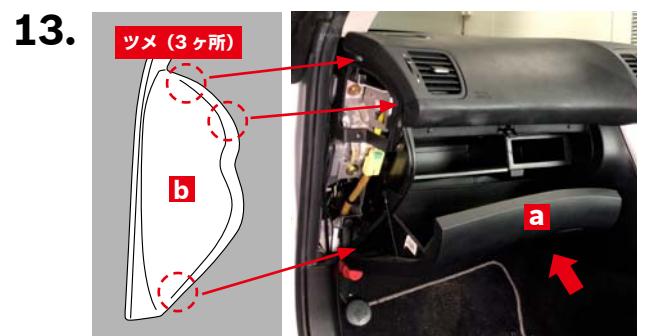
フィルターの向きと「AIR FLOW」マークが図のようになっていることを確認し、新しいボッシュ エアコンフィルターをフィルターケースに取り付けます。



フィルターをセットしたフィルターケース **d** を矢印の方向から挿入し、ツメ部 (4ヶ所) がロックするまで押し込みます。



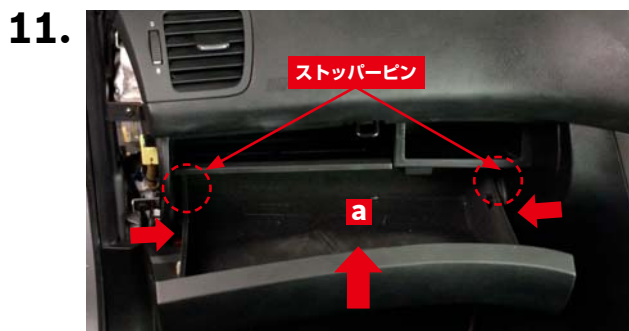
グローブボックス左側のダンパーケーブルを車両側のフックに取り付けます。



グローブボックス横のサイドカバー **b** のツメ (3箇所) を合わせて取り付け、グローブボックス **a** を閉じます。



トレー **c** のツメ (奥4ヶ所、側面1ヶ所) を合わせて、車両側のトレーの取付部の両側を矢印方向に押し広げながら取り付けます。



グローブボックス **a** 両側を矢印方向に押し、ストッパーピン (左右2ヶ所) を内側に押し込んでグローブボックスを上側に持ち上げます。