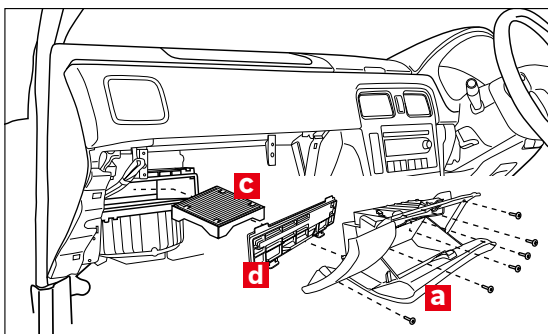
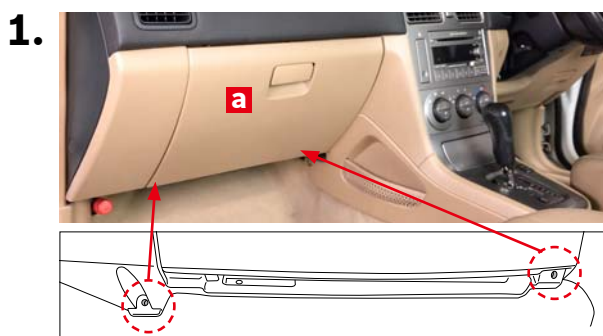


展開図



※交換手順で示す部品の記号は、展開図内の記号と同一です。

フィルター取り外し



プラスドライバーを使用してグローブボックスa下部のスクリュー（金属製2本）を取り外します。



グローブボックスaを開きます。



プラスドライバーを使用してグローブボックス奥のスクリュー（金属製5本）を外します。



グローブボックスaを矢印の方向へ引き出します。赤枠箇所2カ所にクリップがありますので、少し強めに引いて取り外します。



フィルターカバーbの2カ所のツメを矢印の方向へ押して、カバー下部のロックを解除します。



フィルターカバーbを矢印の方向へ傾けて車両側の金属ステーをかわすようにして取り外します。

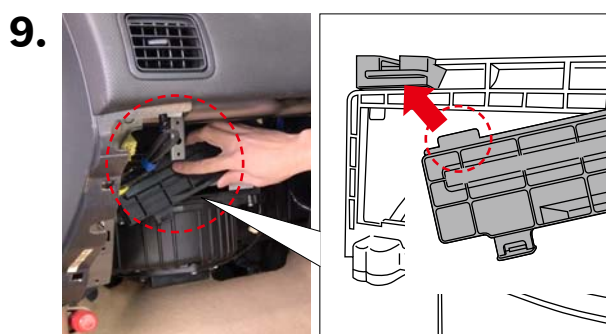


古いエアコンフィルターcを取り外します。

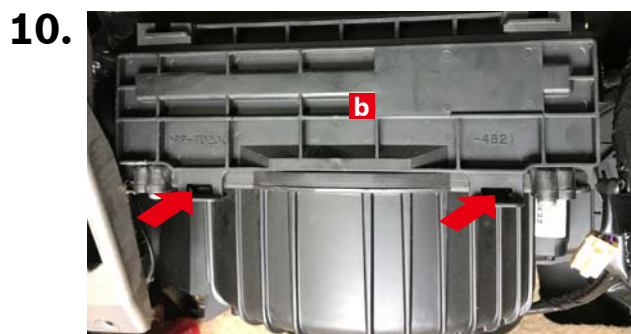
## フィルター取り付け



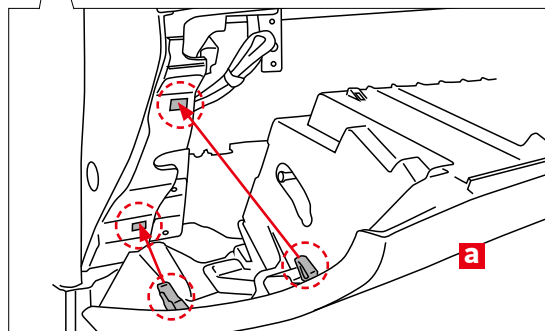
フィルターの向きと「AIR FLOW」マークが図のようになっていることを確認し、新しいポッシュ エアコンフィルターを矢印の方向から挿入して取り付けます。



車両側の金属ステーをかわすように、フィルターカバーを傾けながら突起部分を挿入します。



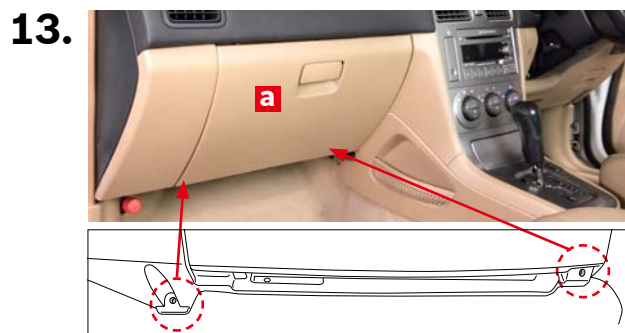
フィルターカバー**b**の2箇所のツメを矢印の方向へ押し付けて取り付けます。



グローブボックス**a**左側2ヵ所のガイドピンを車両側の受け口に合わせながら、矢印の方向へグローブボックスを押し付けて取り付けます。



プラスドライバーを使用してグローブボックス奥のスクリュー（金属製5本）を取り付けます。



プラスドライバーを使用してグローブボックス**a**下部のスクリュー（金属製2本）を取り付けます。