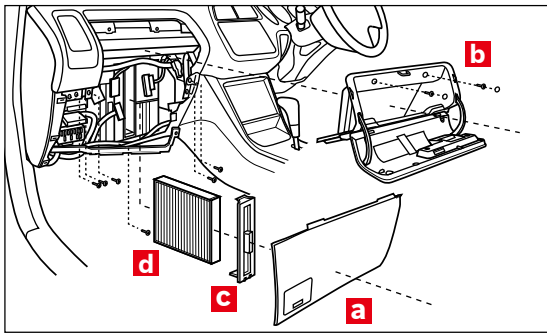


展開図



※交換手順で示す部品の記号は、展開図内の記号と同一です。
※エアコンフィルター非装備車の初回取付には別売トレー
(ポッシュ品番：TR-H03)が必要となります。

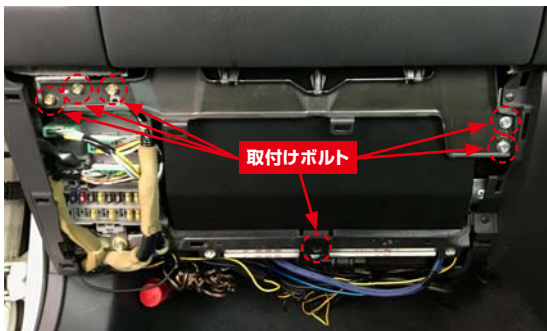
フィルター取り外し

1.



助手席前のカバー **a** を矢印の方向へ引いて取り外します。

2.



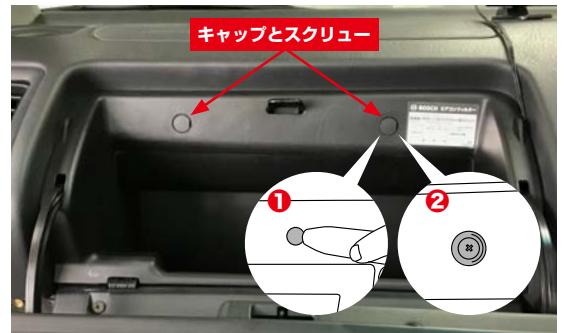
8mmのレンチを使用してグローブボックス取付けスク
リュー (金属製6本) を取り外します。

3.



グローブボックス **b** を開きます。

4.



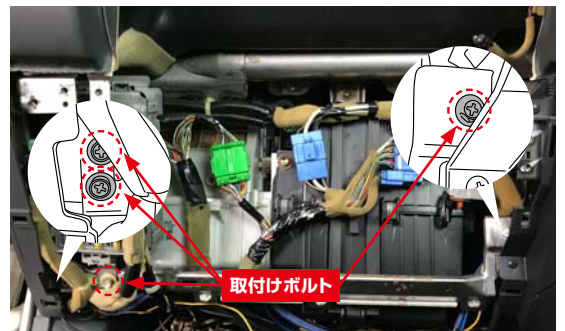
グローブボックス **b** を取り外します。

①グローブボックス上面のキャップ (樹脂製2個) の端に
先端の薄い工具 (ヘラ等) を挿入してキャップを取り外し
ます。②キャップ下のスクリュー (金属製2本) をトドラ
イバーを使用して取り外します。



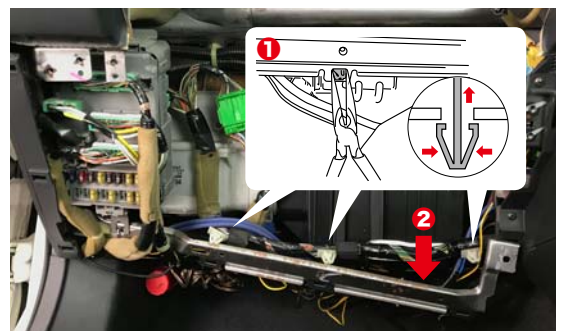
グローブボックス **b** を少し引き出し、グローブボックス右横
に取付けられている照明ソケットを90度回転させてから
引き出します。

5.



8mmのレンチを使用してロアースターの取付けスクリ
ュー (金属製3本) と、10mmのレンチを使用してフューズホル
ダー取付けスクリュー (金属製1本) を取り外します。

6.



①ロアースターに配線を固定しているクリップ (樹脂製
3個) のロック部分をプライヤー等で挟み、ロアースター
からクリップを取り外します。
②ロアースターの右端を下げて、エアコンフィルターが
取り出し易いスペースをつくります。

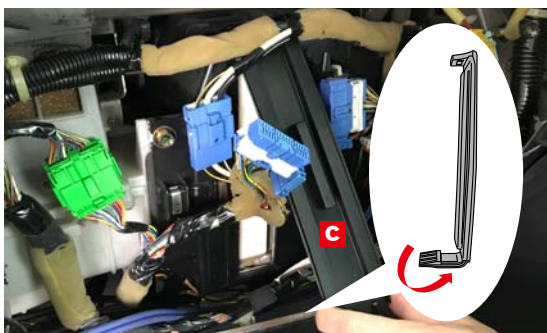
フィルター取り付け

7.



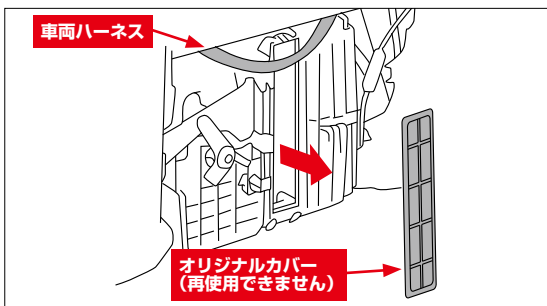
エアコンハウジング前面に取付けられている配線コネクタ(2個)のロックを解除し取り外します。

8.



フィルターカバー「C」下側のツメ部分を押し下げてロックを外し、フィルターカバー「C」を取り外します。

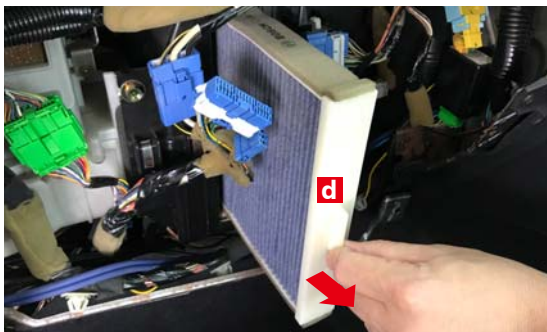
エアコンフィルター非装備車



車両ハーネスを上側にずらし、オリジナルカバー(再使用不可)をカットラインに沿って切り取ってください。

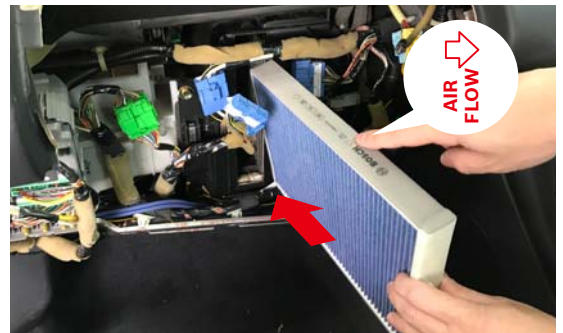
※車両にエアコンフィルターが装着されていない場合は、別売エアコンフィルターカバー(品番:TA-H03)をお買い求めください。(オリジナルカバーは再使用できません。)

9.



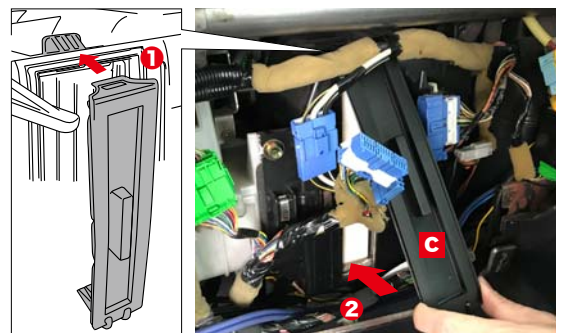
古いエアコンフィルター「d」を矢印の方向へ取り外します。

10.



フィルターの向きと「AIR FLOW」マークが図のようになっていることを確認し、新しいポッシュ エアコンフィルターを取り付けます。

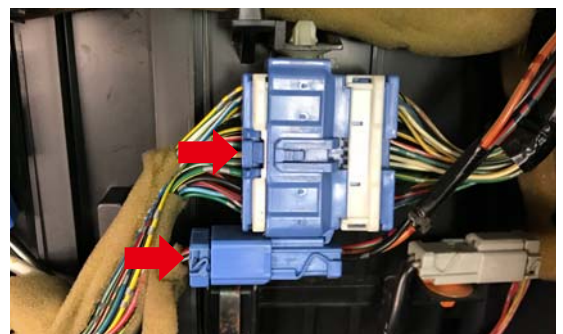
11.



フィルターカバー「C」を取り付けます。

①フィルターカバー「C」上側のツメを車両側にセットします。
 ②フィルターカバー「C」下側を矢印の方向へ押しツメ部をロックします。

12.



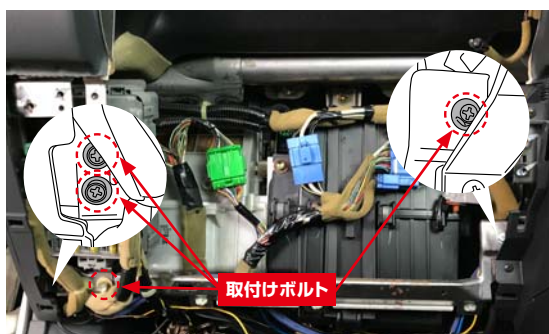
エアコンフィルターボックス前面に取付けられている配線コネクタ(2個)を矢印の方向へ押し取り付けます。

13.



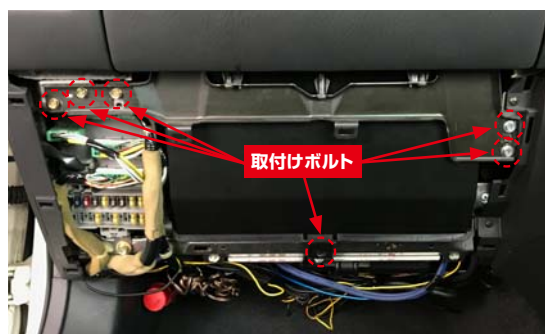
ロアーステを矢印の方向へ上げて、配線を固定しているクリップ(樹脂製3個)をロアーステ裏側から取付けます。

14.



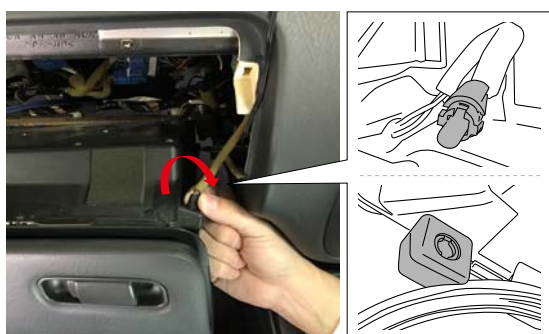
8mmのレンチを使用してロアステアの取付けスクリュー (金属製3本) と、10mmのレンチを使用してフューズホルダー取付けスクリュー (金属製1本) を取り付けます。

18.



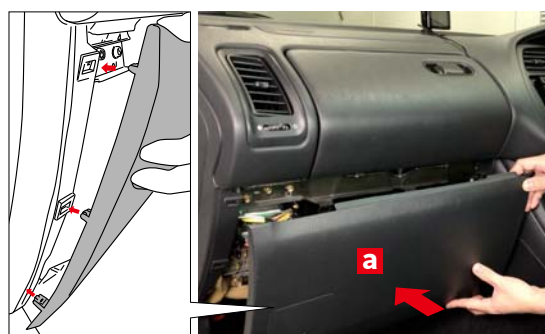
8mmのレンチを使用してグローブボックス取付けスクリュー (金属製6本) を取り付けます。

15.



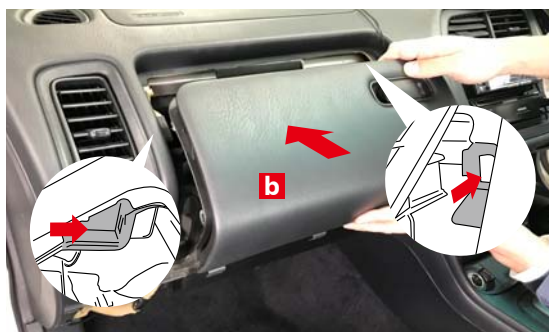
グローブボックス**b**を車両側へ近づけて、グローブボックス右横に取付けられている照明ソケットを90度回転させて取付けます。

19.



カバー**a**のクリップ (9 ヲ所) を車両側の穴に合わせて矢印の方向へ押しカバー**a**を取り付けます。

16.



グローブボックス左右の突起部を車両側の穴に合わせてグローブボックス**b**を取り付けます。

17.



グローブボックスを開き、+ドライバーを使用してスクリュー (金属製2本) を取り付け、その後キャップを取り付けます。