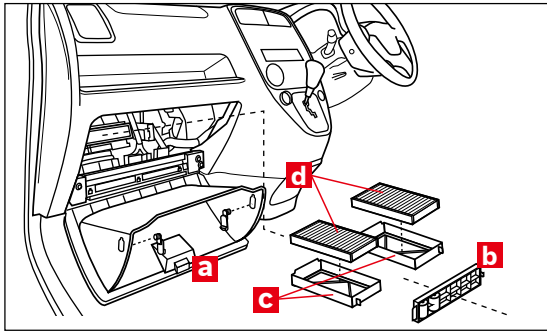


展開図

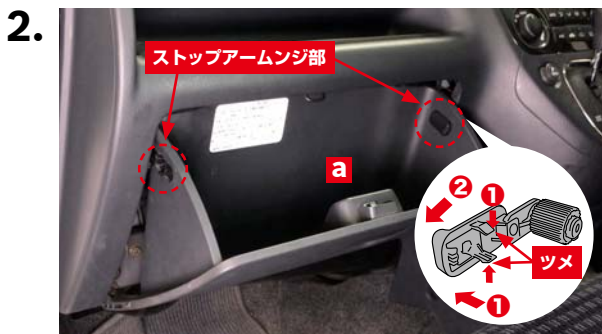


※交換手順で示す部品の記号は、展開図内の記号と同一です。

フィルター取り外し



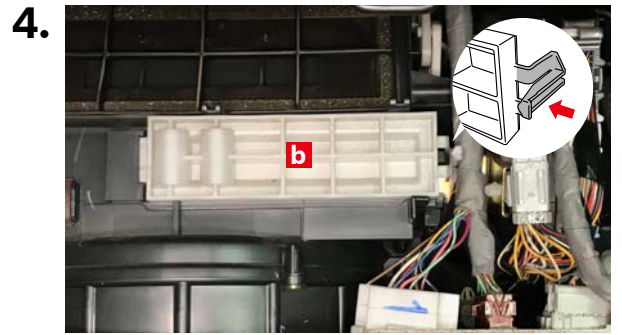
グローブボックス**a**を開きます。



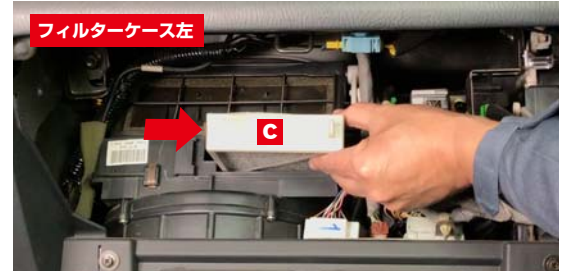
グローブボックス**a**両側のストップアームを取り外します。
①グローブボックス外側からストップアームのツメを矢印方向に挟むように押してグローブボックス内側に押し込みます。(必要に応じてプライヤー等を使用してツメを挟んでください。)
②グローブボックスを少し閉じ方向に持ち上げ、内側からストップアームを矢印方向に引き抜いて取り外します。



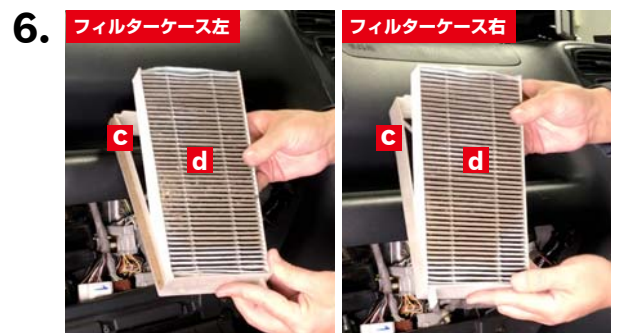
グローブボックス**a**を下側に下げます。



フィルターカバー**b**のツメを矢印の方向に押してフィルターカバー**b**を取り外します。

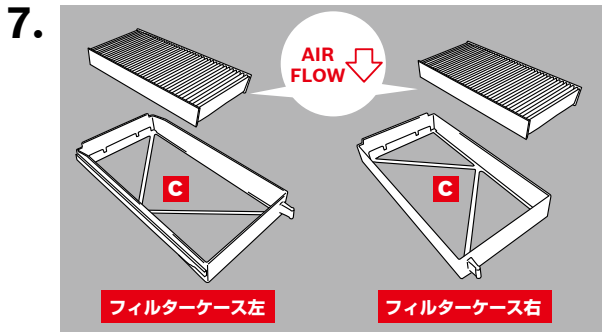


右側のフィルターケース**c**を取り外し、次に左側のフィルターケース**c**を矢印方向にスライドさせて取り外します。

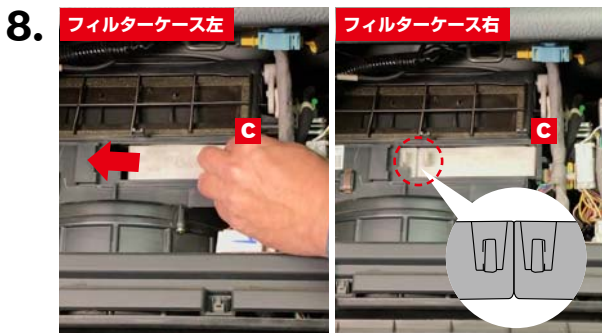


フィルターケース**c**から古いエアコンフィルター**d**を取り外します。

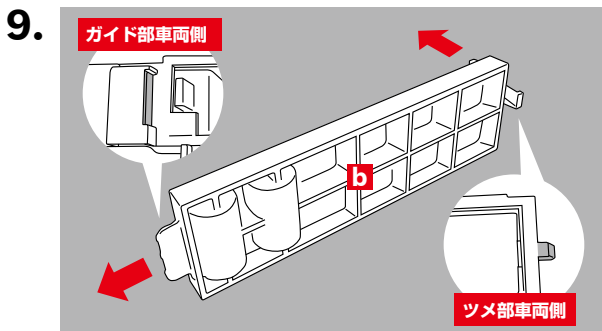
フィルター取り付け



フィルターの向きと「AIR FLOW」マークが図のようになっていることを確認し、2分割された新しいボッシュエアコンフィルターをフィルターケース**c**に取り付けます。



左側のフィルターケース**c**を挿入し、矢印方向にスライドさせ、次に右側のフィルターケース**c**を挿入します。左右の判別はフィルターケースのツマミの位置でおこないます。



フィルターカバー**b**のガイド部を先に車両側に矢印方向へ差し込んでから、ツメ部を矢印方向へ押し込んでロックします。



グローブボックスを上側へ持ち上げ、両側のストップアームを取り付けます。①グローブボックス内側からストップアームを図の①部まで挿入します。②トップアームを矢印方向にツメがロックされるまで押し込みます。



グローブボックス**a**を閉じます。