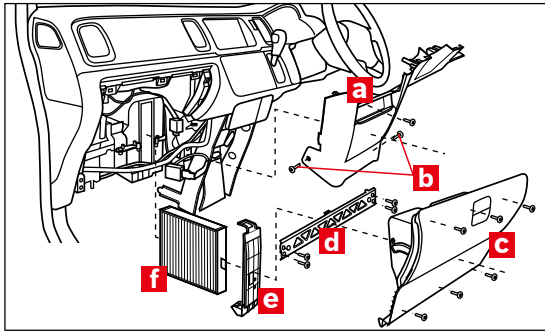
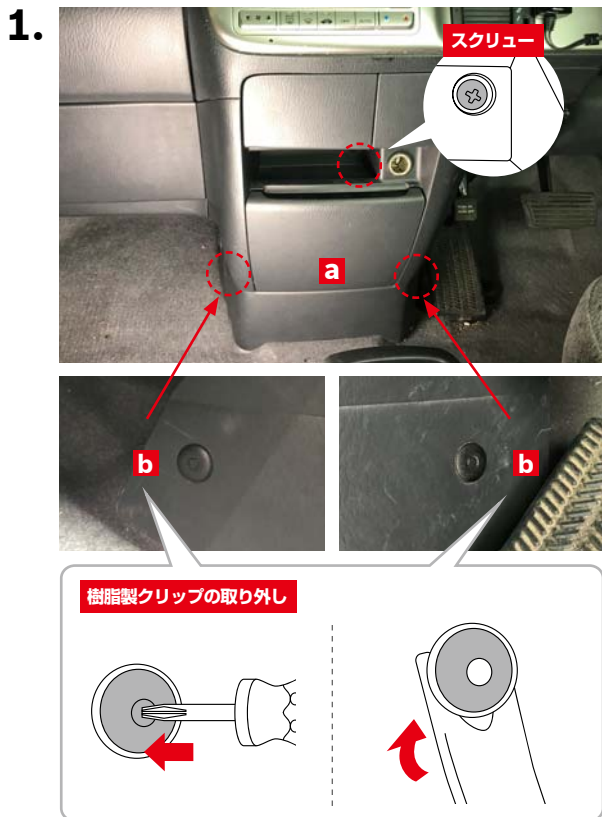


展開図



※交換手順で示す部品の記号は、展開図内の記号と同一です。

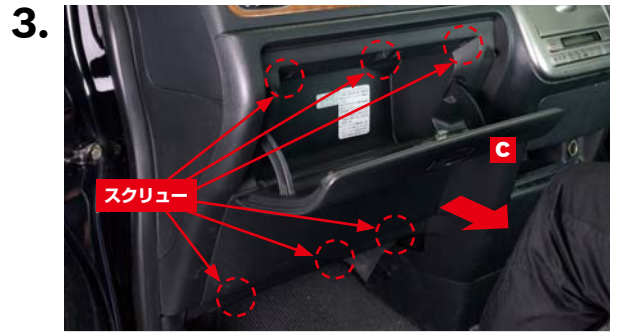
フィルター取り外し



中央パネル**a**のスクリュー（金属製1本）を+ドライバーで取り外します。下側左右の樹脂製クリップ**b**（2箇所）の中央部を+ドライバーの先端などで押し込み、樹脂製クリップをクリップリムーバーで取り外します。



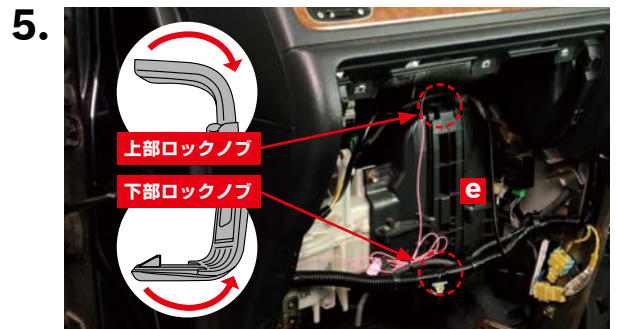
中央パネル**a**をツメ（3箇所）を折らないように注意し、矢印方向に引っ張ります。
※中央パネル全体を取り外すのではなく、図のようにグローブボックス取り外し可能な位置まで手前へずらすおきます。



グローブボックス**c**のスクリュー（金属製6本）を+ドライバーで取り外し、グローブボックス**c**全体を矢印の方向に引っ張って取り外します。



グローブボックスフレーム**d**のボルト（金属製4箇所）を8mmのレンチで取り外し、グローブボックスフレーム**d**を取り外します。
※車両配線のクリップが取り付けられている場合はクリップを取り外します。

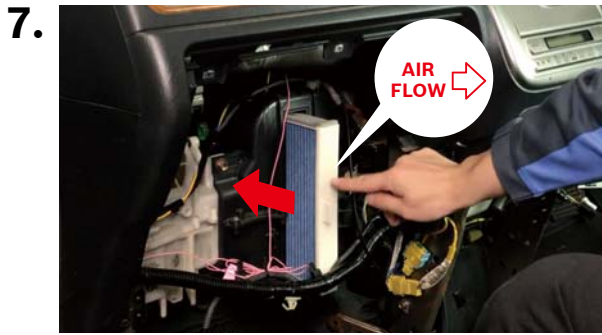


下部ロックノブ⇒上部ロックノブを外して、フィルターカバー**e**を取り外します。
※装備によってエアコンフィルターが装着されていない場合、溝に沿ってカッターナイフ等で穴をあけ、エアコンフィルターが装着可能です。別途フィルターカバーの購入が必要です。



古いエアコンフィルター**f**を取り外します。

フィルター取り付け



新しいボックス エアコンフィルターを矢印の方向から挿入して取り付けます。



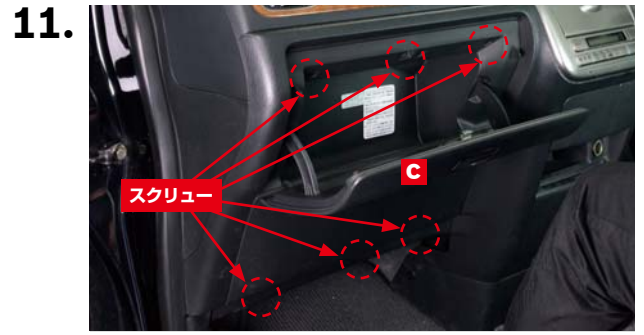
フィルターカバー**e**を矢印の方向へ押し込んで、上下のロックノブをロックします。



グローブボックスフレーム**d**を取り付け、ボルト(金属製4箇所)を8mmのレンチで締め付け、グローブボックスフレーム**d**を固定します。



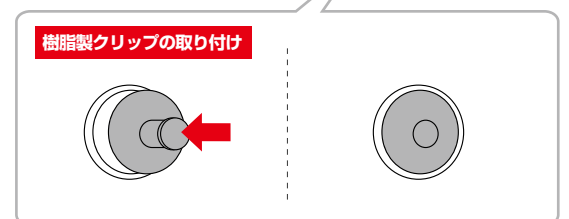
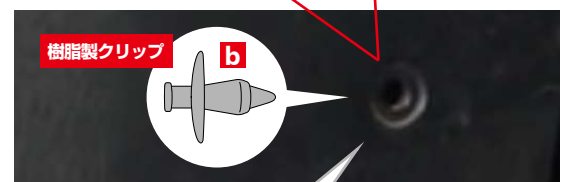
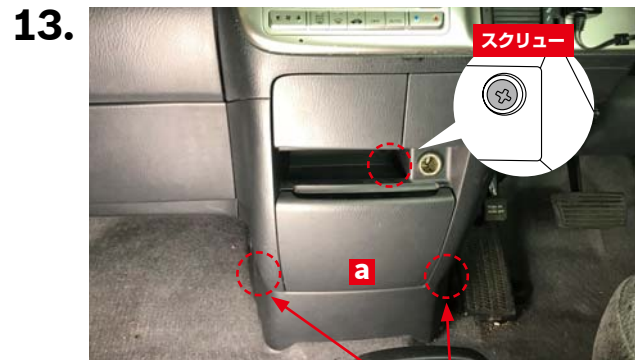
グローブボックス**c**を矢印の方向に取付けます。



グローブボックス**c**のスクリーン(金属製6本)を+ドライバーで締め付け、グローブボックス**c**を固定します。



中央パネル**a**を矢印の方向に押し込み、ツメ(3箇所)を取り付けます。



中央パネル**a**のスクリーン(金属製1本)を+ドライバーで取り付けます。樹脂製クリップ**b**の中央ピンを飛び出した状態で中央パネル穴部に取り付け、中央ピンを押し込み下側左右の樹脂製クリップ**b**(2箇所)を取り付けます。