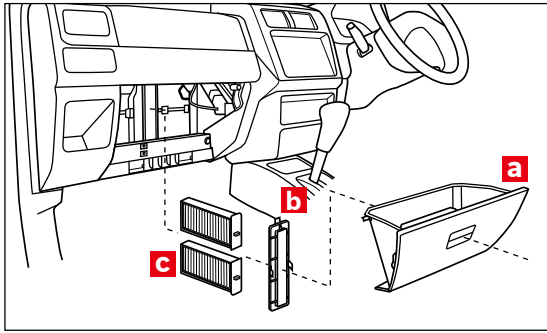


展開図



※交換手順で示す部品の記号は、展開図内の記号と同一です。

フィルター取り外し

1.



グローブボックスaを開きます。

2.



ストッパーピン

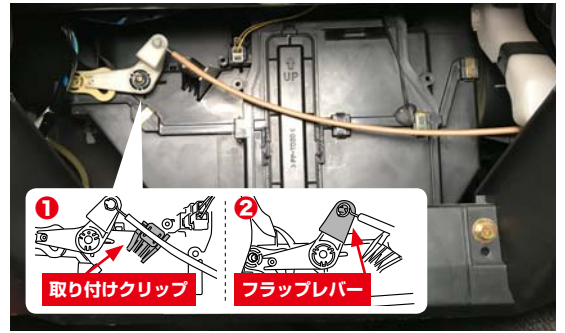
開いたグローブボックスaの側面を矢印の方向に押してストッパーピン（左右2カ所）を内側に押し込んでグローブボックスを下ろします。

3.



グローブボックスaを矢印の方向へ取り外します。

4.



取り付けクリップ

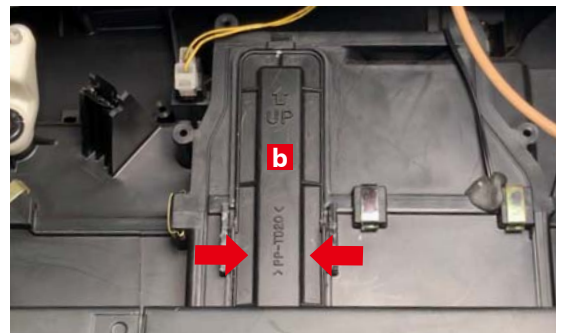
フラップレバー

内外気循環切り替えフラップのケーブルを取り外します。

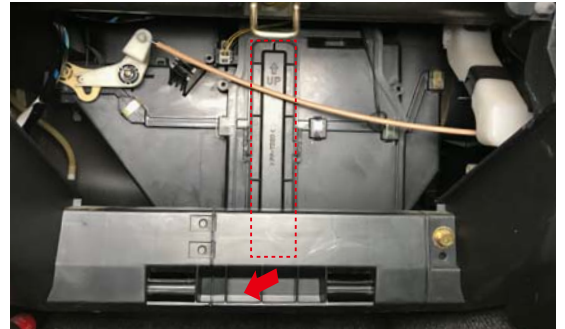
①ケーブルを取り付けクリップから外します。

②ケーブル先端をフラップレバーから取り外します。

5.



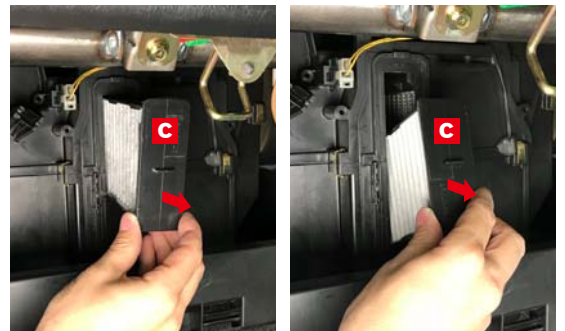
フィルターカバーbをロックしているツメを矢印の方向へ押してフィルターカバーを取り外します。



⚠️ ポイント

フィルターカバーbはロックを外し、下側から取り外してください。

6.

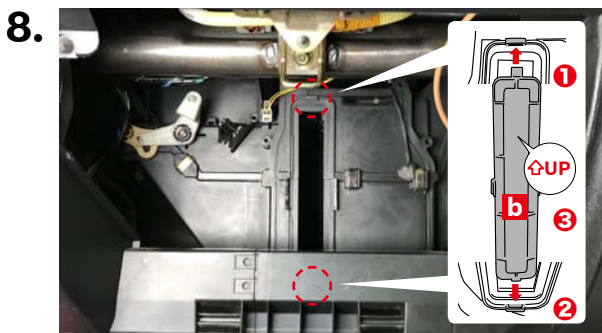


上下2段になったエアコンフィルターcを上側から取り外し、下側は上方にスライドして取り外します。

フィルター取り付け



フィルターの向きと「AIR FLOW」マークが図のようになっていることを確認し、新しいポッシュ エアコンフィルターをフィルターケースに取り付けます。

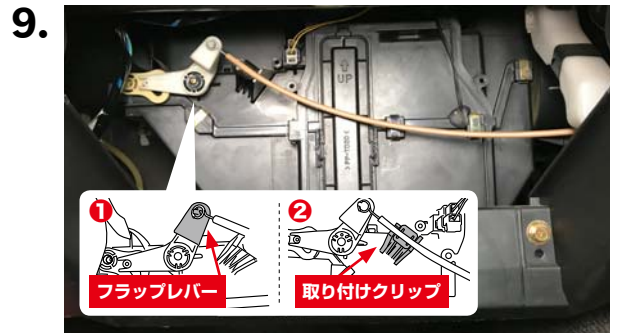


フィルターカバー**b**を取り付けます。

⚠️ ポイント

カバーの上下を間違わないようにカバーに記載されたUPの向きに注意してください。

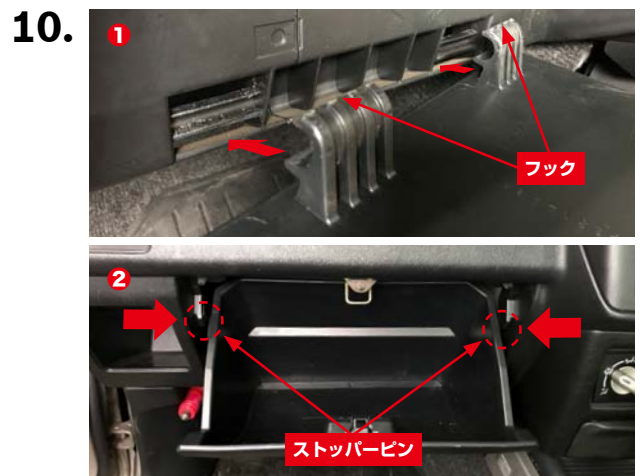
- ① フィルターカバー**b**上側のツメ部を車両側のガイド部に挿入します。
- ② フィルターカバー**b**下側のツメ部を車両側のガイド部に挿入します。
- ③ フィルターカバー**b**中央部を矢印の方向へ押してフィルターカバーをロックします。



内外気循環切り替えフラップのケーブルを取り付けます。
① ケーブル先端をフラップレバーに取り付けます。
② ケーブルを取り付けクリップへ取り付けます。



① 室内空調操作パネルの「内外気切り替えレバー」を左右に操作し、レバーがスムーズに動くか確認してください。
② レバー操作途中で引っかかりや、動きが固い場合は取り付けクリップに固定されている内外気切り替えケーブルの位置を左右に移動させて調整してください。



グローブボックス**a**を取り付けます。
① グローブボックス**a**下側のフック(2カ所)を車両側の受け口に合わせて取り付けます。
② グローブボックス**a**の側面を矢印の方向に押してストッパーピン(左右2カ所)を内側に押し込んでグローブボックスを取り付けます。