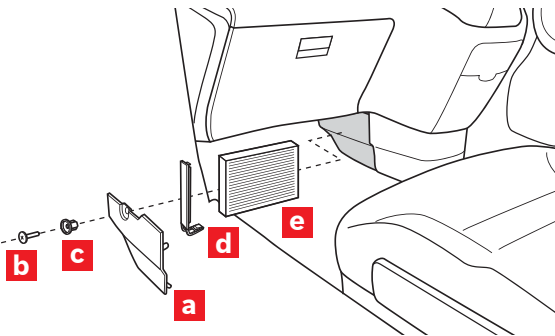


## 展開図



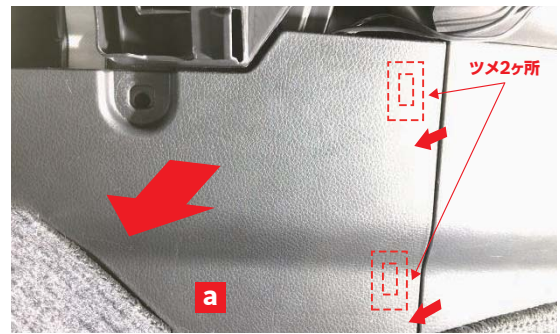
※交換手順で示す部品の記号は、展開図内の記号と同一です。

## フィルター取り外し

1.

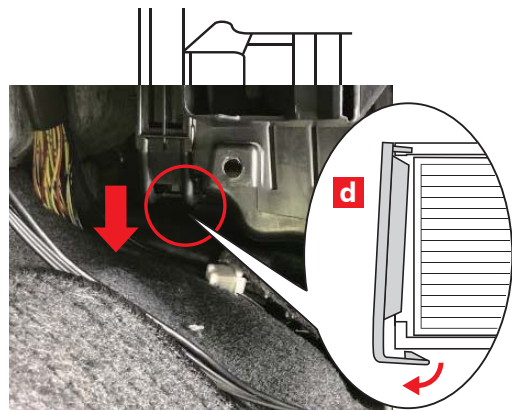


2.



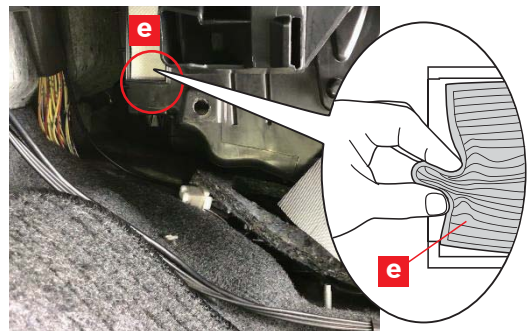
カバー **a** の裏側にある2ヶ所のツメを矢印の方向に引き出してカバー **a** を取り外します。

3.

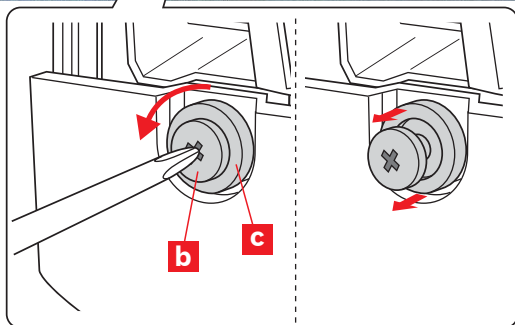
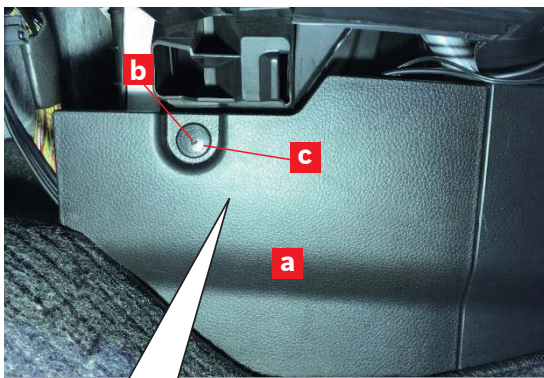


フィルターカバー **d** 下側のツメ部を押し下げてロックを外し、フィルターカバー **d** を取り外します。

4.



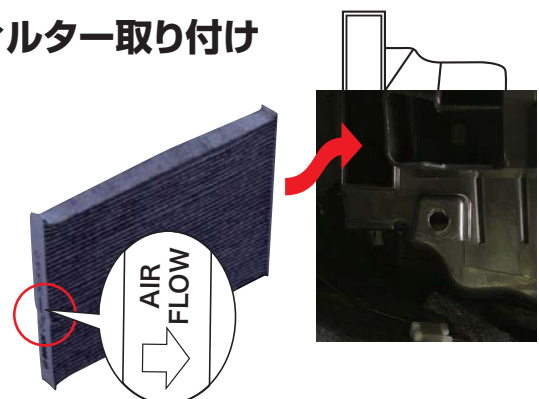
古いエアコンフィルター **e** を図のように指で摘んで取り外します。



助手席側の足元右側にあるカバー **a** の樹脂製スクリュー **b** にドライバーをセットし、反時計方向に約1/4回転させて頭部を浮かせます。浮いた樹脂製スクリュー **b** の頭部を掴み、樹脂製クリップ **c** と一緒に取り外します。

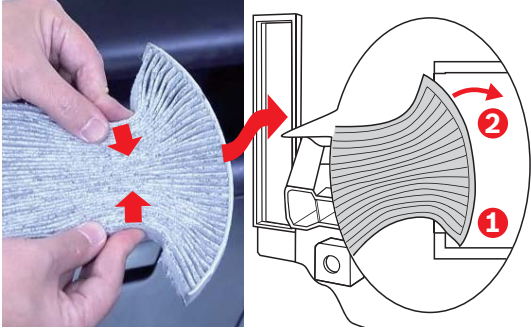
## フィルター取り付け

5.



新しいボッシュエアコンフィルターの向きと「AIR FLOW」マークが図のようになっていることを確認します。

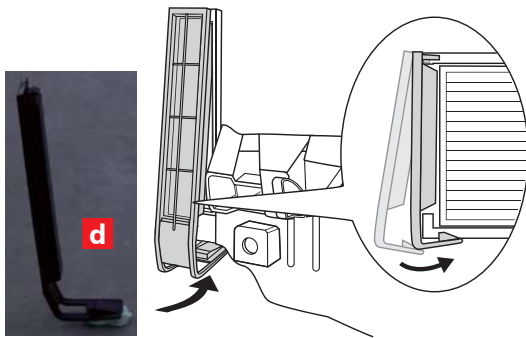
6.



新しいフィルターを両手で図のように変形させます。

- ①先にフィルターの下側を車両側に入れます。
- ②次にフィルターの上側を入れて置くまで挿入します。

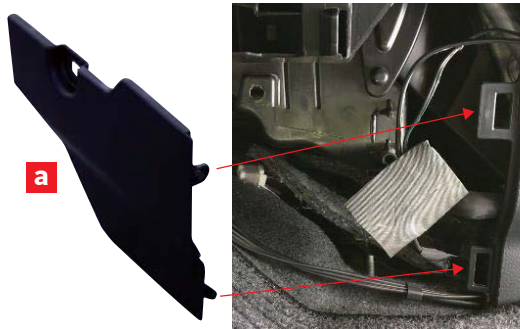
7.



フィルターカバー **d** を図のように取り付けます。

- ①先の上側のツメ部を斜めに入れてセットします。
- ②次に下側の角を押して下側のツメ部をロックします。

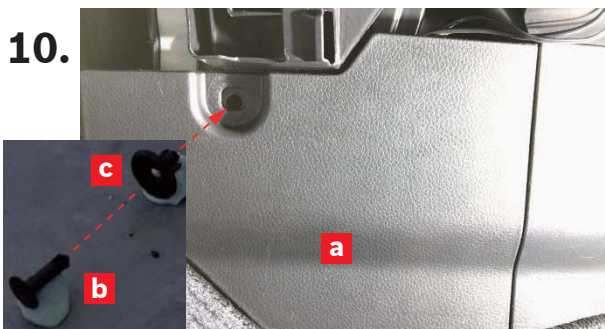
8.



車両側の2ヶ所の穴にカバー **a** のツメを合わせて、カバー **a** を取り付けます。

9. 樹脂製クリップ **c** をカバー **a** に取り付けます。

10.



樹脂製スクリュー **b** を樹脂製クリップ **c** の穴に指で押し込んで取り付けます。