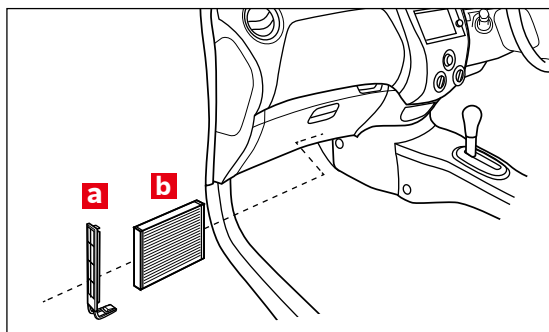
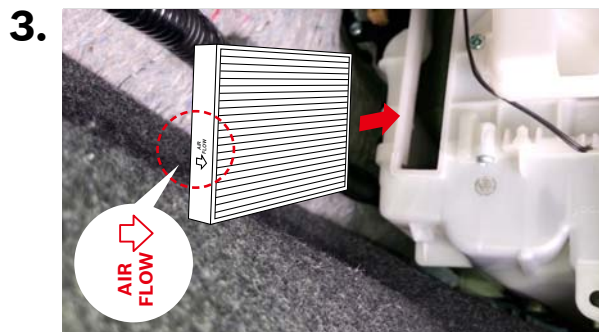


## 展開図



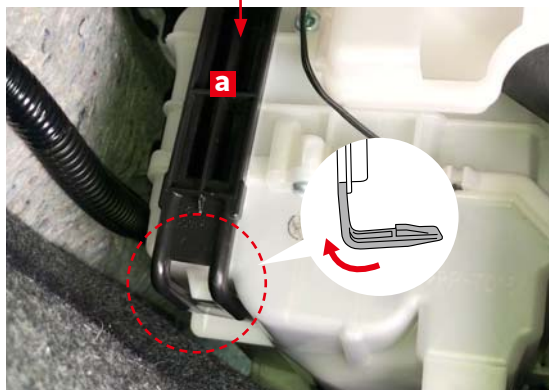
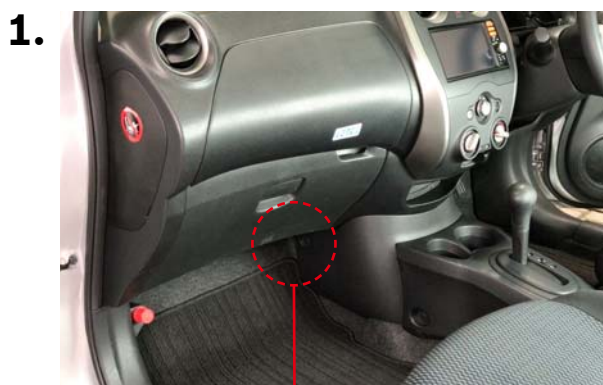
※交換手順で示す部品の記号は、展開図内の記号と同一です。

## フィルター取り付け

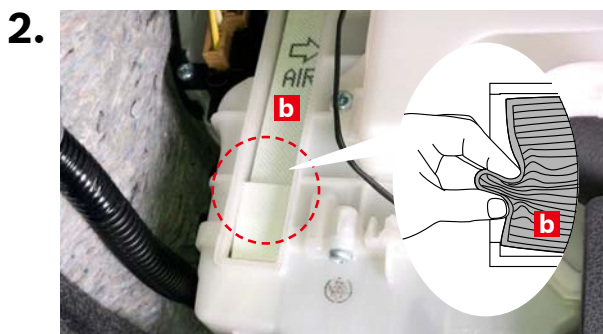


新しいボッシュエアコンフィルターの向きと「AIR FLOW」マークが図のようになっていないことを確認します。

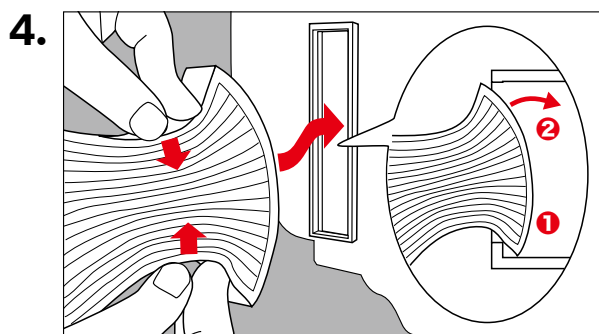
## フィルター取り外し



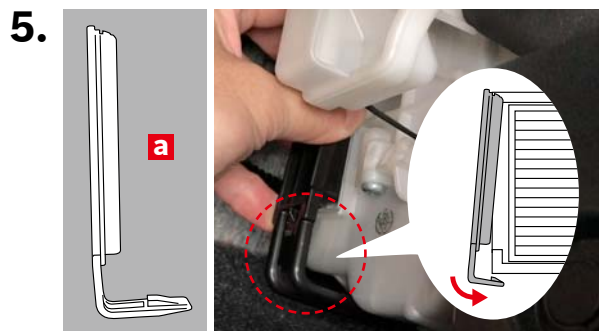
フィルターカバー**a**のツメを矢印の方向に引いてフィルターカバー**a**を取り外します。



古いエアコンフィルター**b**を図のように指で摘んで取り外します。



新しいフィルターを両手で図のように変形させます。  
①先にフィルターの下側を車両側に入れます。  
②次にフィルターの上側を入れて置くまで挿入します。



フィルターカバー**a**を図のように取り付けます。  
①先に上側のツメ部を斜めに入れてセットします。  
②次に下側の角を押し下側のツメ部をロックします。