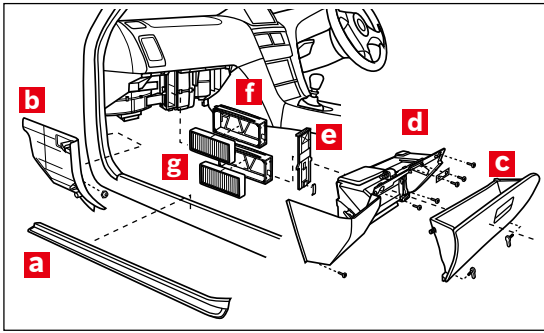


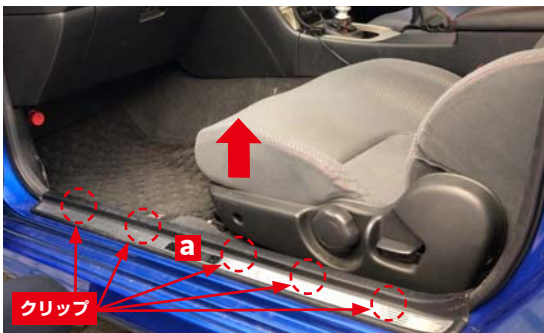
展開図



※交換手順で示す部品の記号は、展開図内の記号と同一です。

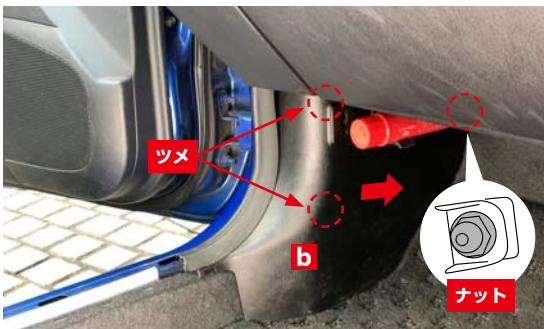
フィルター取り外し

1.



スカッフプレート**a**をクリップ（5箇所）を折らないように注意し、矢印の方向持ち上げ、車両取付部から取り外します。

2.



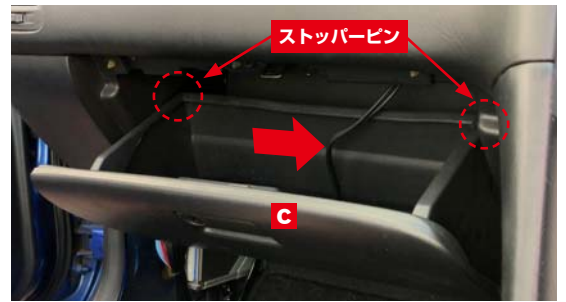
カウルサイドパネル**b**のナット（樹脂製1箇所）を10mmのスパナで取り外し、ツメ（2箇所）を折らないように注意し、矢印の方向に引っ張り、カウルサイドパネル**b**を取り外します。

3.



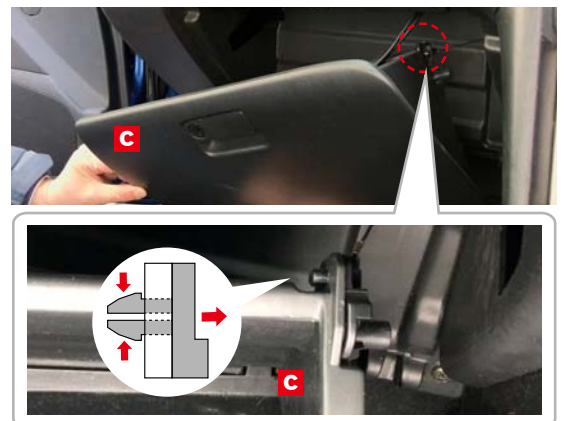
グローブボックス**c**下側のクリップ（2箇所）を矢印の方向に引っ張り取り外します。

4.



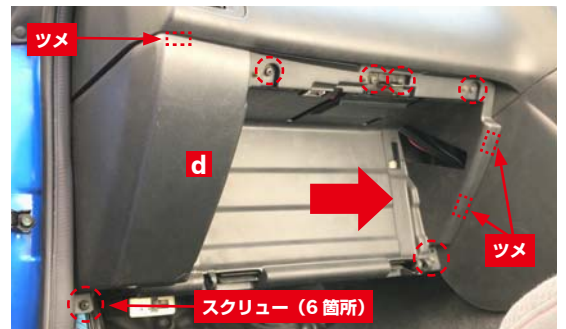
グローブボックス**c**を開き全体を矢印の方向に押し、ストッパーピン（左右2箇所）が車両側に当たらないよう引き出し、グローブボックス**c**を取り外します。

5.



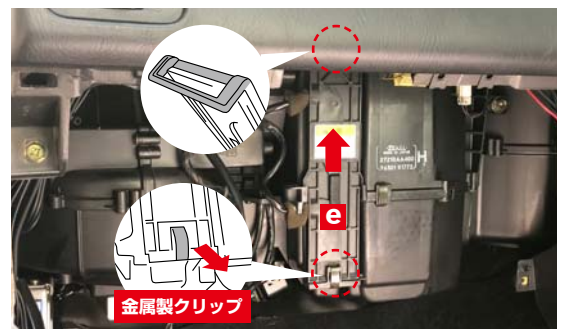
グローブボックス**c**右側のダンパーの固定ピン先端を両側から押し、ダンパーをグローブボックスから取り外します。

6.

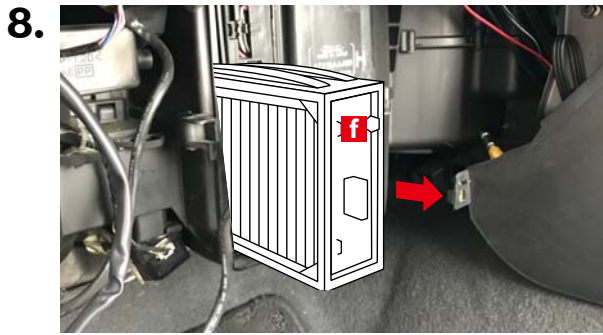


グローブボックス内のカバー**d**のスクリュー（金属製6本）を+ドライバーで取り外し、ツメ（3箇所）を折らないように注意し、矢印の方向に引っ張り、グローブボックス内のカバー**d**を取り外します。

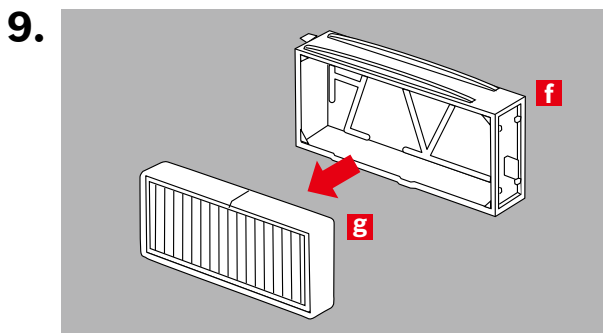
7.



フィルターカバー**e**下部の金属製クリップを先端の細い+ドライバーで取り外し、フィルターカバー**e**を矢印の方向に取り外します。

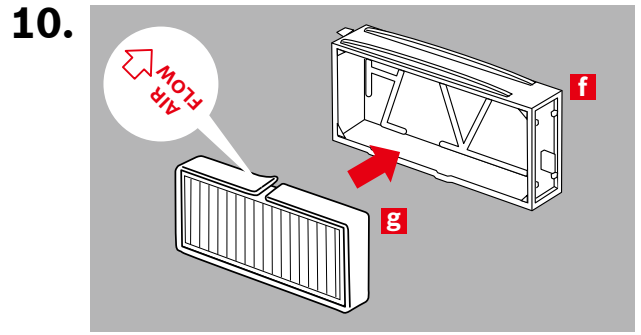


フィルターケース**f**を矢印の方向へスライドさせて取り外します。フィルターケース**f**は上下2分割されており、下側のフィルターを取り外してから上側のフィルターを取り外します。

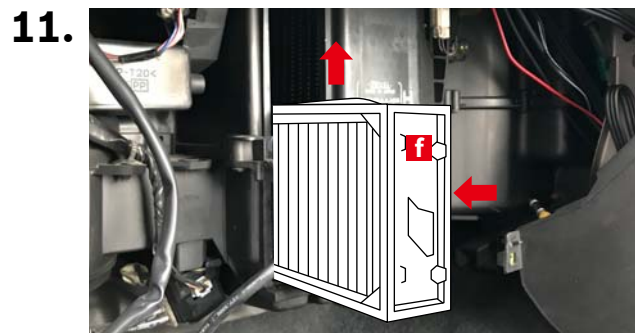


フィルターケース**f**から古いエアコンフィルター**g**を取り外します。

## フィルター取り付け

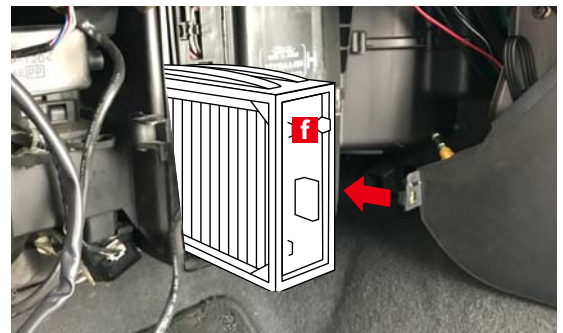


フィルターの向きと「AIR FLOW」マークが図のようになっていることを確認し、同梱のスポンジを新しいボッシュエアコンフィルター**g**の4面に貼り付け、新しいボッシュエアコンフィルターをフィルターケース**f**に取り付けます。

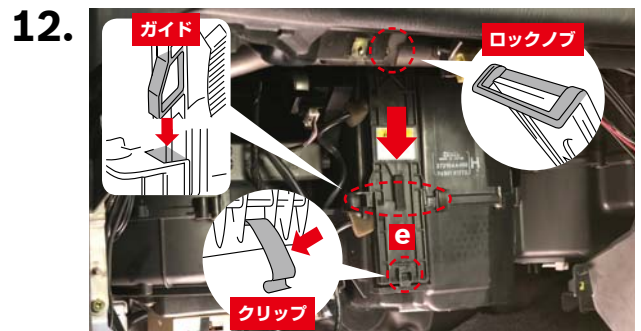


新しいボッシュ エアコンフィルターを矢印の方向から挿入します。

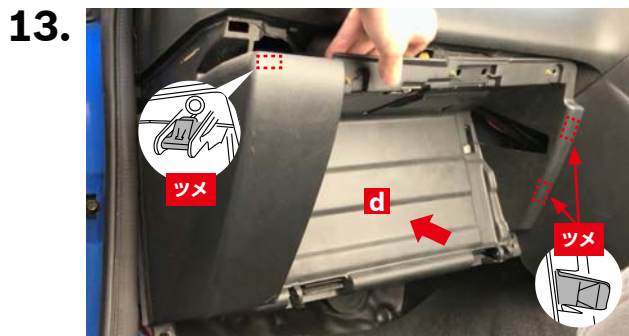
- ①先に上側のフィルターケースを奥まで挿入します。
- ②上側のフィルターケースを上を持ち上げます。



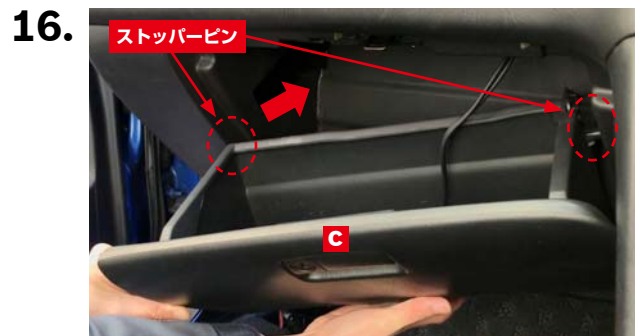
- ③下側のフィルターケースを矢印の方向に挿入します。



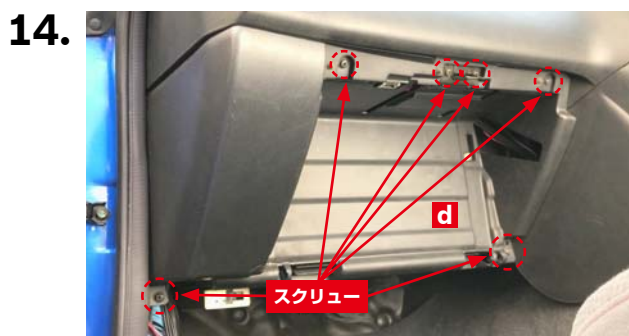
上側ロックノブ、左右のガイドに注意し、フィルターカバー**e**を矢印の方向へスライドし取り付け、下部の金属製クリップを矢印の方向に押しフィルターカバー**e**をロックします。



グローブボックス内のカバー**d**のツメ (3箇所)に注意し、矢印の方向に押しグローブボックス内のカバー**d**を取り付けます。



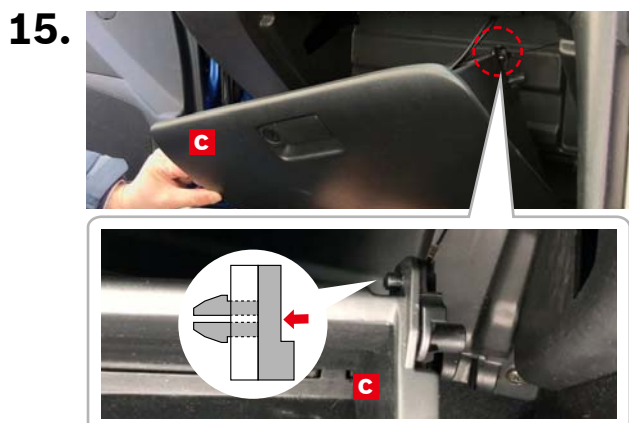
グローブボックス**c**のストッパーピン(左右2箇所)が車両側に当たらないように、グローブボックス**c**全体を矢印の方向に押し車両に取り付けます。



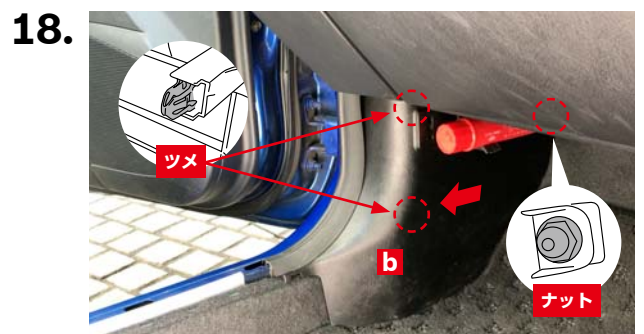
グローブボックス内のカバー**d**の取り付けスクリュー(金属製6本)を+ドライバーで取り付けます。



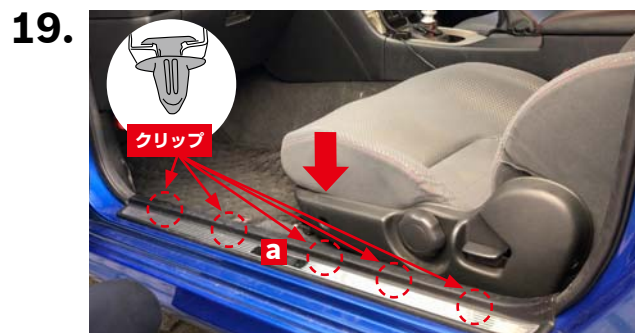
グローブボックス**c**を閉じて、下側のクリップ (2箇所)を矢印の方向に押しクリップを取り付けます。



グローブボックス**c**右側のダンパーの固定ピンを矢印の方向に押し、ダンパーをグローブボックスに取り付けます。



カウルサイドパネル**b**のツメ (2箇所)を折らないように注意し、矢印の方向に押し、カウルサイドパネル**b**を取り付け、ナット (樹脂製1箇所)を10mmのスパナで取り付けます。



スカッフプレート**a**をクリップ (5箇所)を折らないように注意し、矢印の方向に押し、車両に取り付けます。