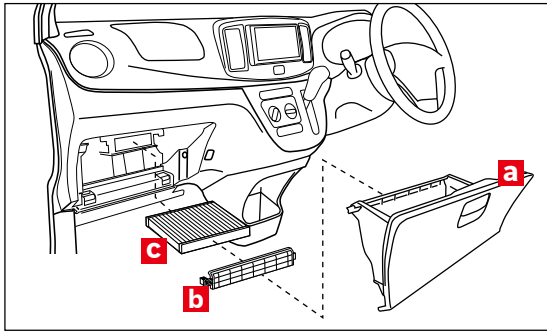


展開図

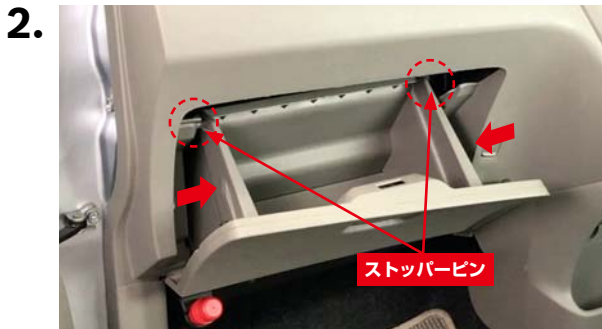


※交換手順で示す部品の記号は、展開図内の記号と同一です。

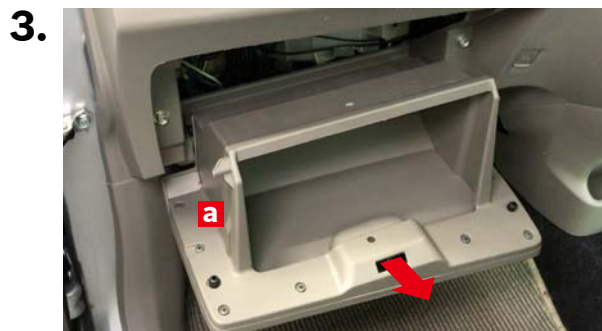
フィルター取り外し



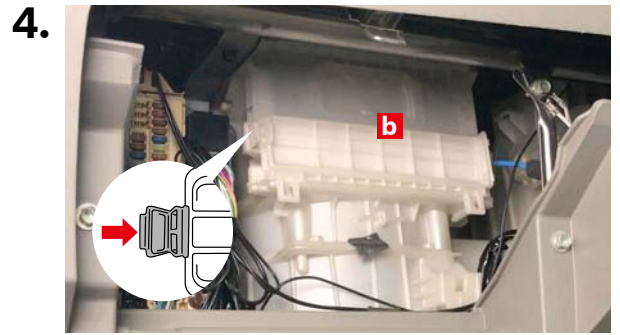
グローブボックスaを開きます。



開いたグローブボックス両側を矢印方向に押してストッパーピン（左右2箇所）を内側に押し込んでグローブボックスを手前に引き出します。



グローブボックスaを少し持ち上げながら矢印方向へ引き、取り外します。



フィルターカバーbのツメを矢印の方向に押してフィルターカバーbを取り外します。

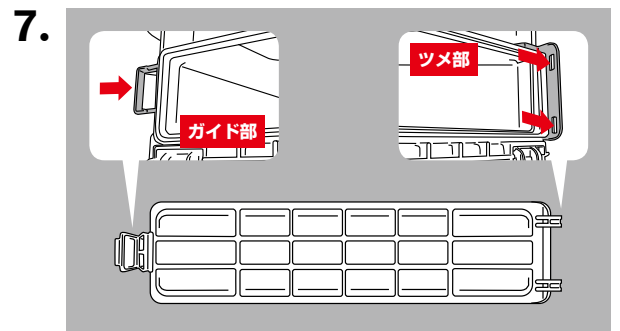


古いエアコンフィルターcを取り外します。

フィルター取り付け

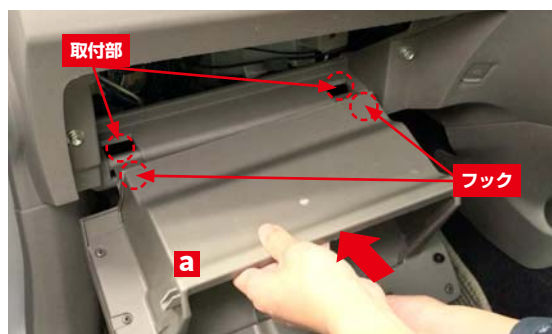


新しいボッシュ エアコンフィルターを矢印の方向から挿入して取り付けます。



フィルターカバーbのガイド部を先に車両側に矢印方向へ差し込んでから、ツメ部を矢印方向へ押し込んでロックします。

8.



グローブボックスaのフック（左右2箇所）を車両側取り付け部に合わせて矢印方向に押し込みます。

9.



グローブボックス両側を矢印方向に押し込んでストッパーピン(左右2箇所)を押し込むように矢印の方向にグローブボックスを押し閉じます。