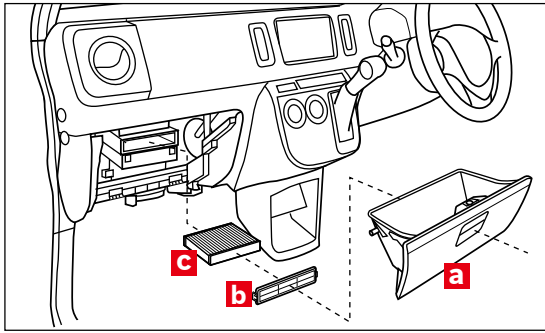


展開図

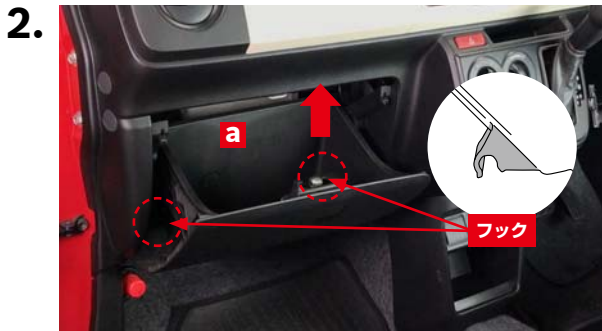


※交換手順で示す部品の記号は、展開図内の記号と同一です。

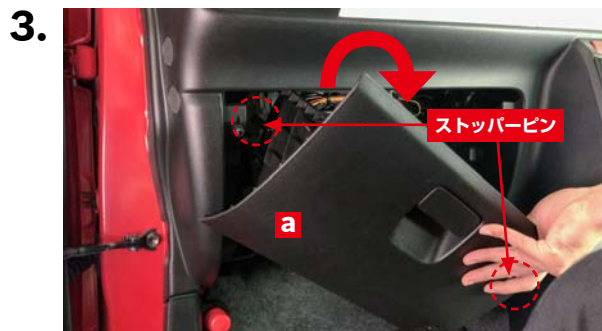
フィルター取り外し



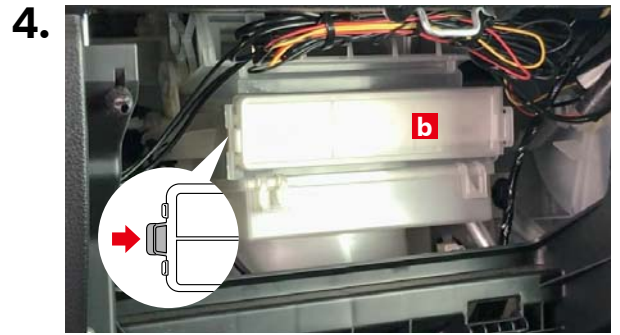
グローブボックスaを開きます。



開いたグローブボックスa全体を矢印の方向に持ち上げ、グローブボックス下部のフック部を車両取付部から外します。



グローブボックスa全体を図のように斜めに傾けて、ストッパーピン (左右2箇所) が車両側に当たらないよう引き出し、グローブボックスaを取り外します。



フィルターカバーbのツメを矢印の方向に押してフィルターカバーbを取り外します。

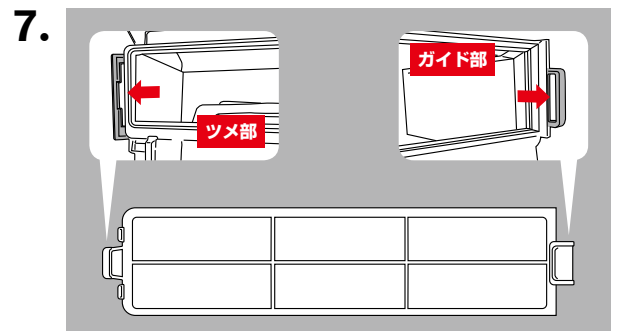


古いエアコンフィルターcを取り外します。

フィルター取り付け



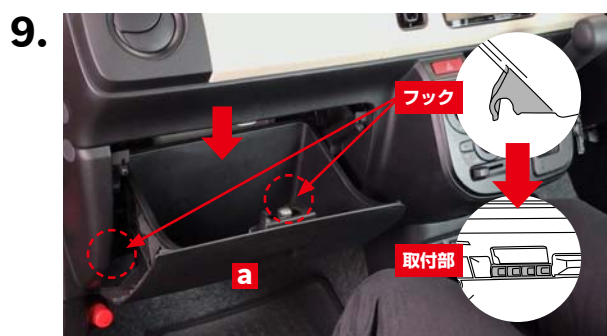
新しいボッシュ エアコンフィルターを矢印の方向から挿入して取り付けます。



フィルターカバーbのガイド部を先に車両側に矢印方向へ差し込んでから、ツメ部を矢印方向へ押し込んでロックします。



ストッパーピン (左右2箇所) が車両側に当たらないよう、グローブボックス **a** 全体を傾けながら取り付けます。



グローブボックス **a** 全体を矢印の方向に押しこみ、下部を車両取付部に取り付けます。