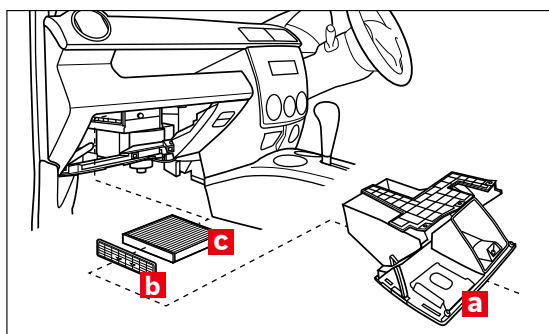


## 展開図



※交換手順で示す部品の記号は、展開図内の記号と同一です。

3.



グローブボックス**a**を矢印の方向に引っ張り取り外します。

## フィルター取り外し

1.



グローブボックス**a**を開きます。

4.

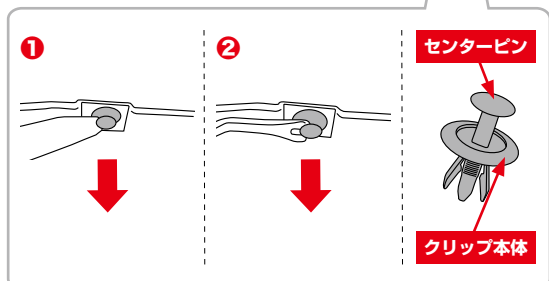


フィルターカバー**b**を矢印の方向に外します。

2.



樹脂製クリップ (3箇所)

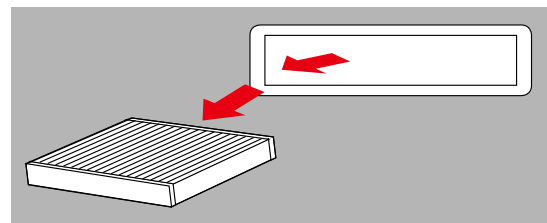


①樹脂製クリップを先端が薄く平らな工具(内張りはがし等)を使用してセンターピンを引き出します。

②引き出したセンターピンとクリップ本体の間にクリップリムーバー等を挿入しクリップ本体を取り外します。

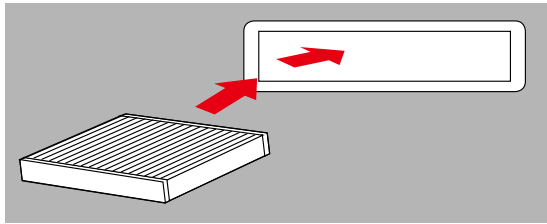
## フィルター取り付け

5.

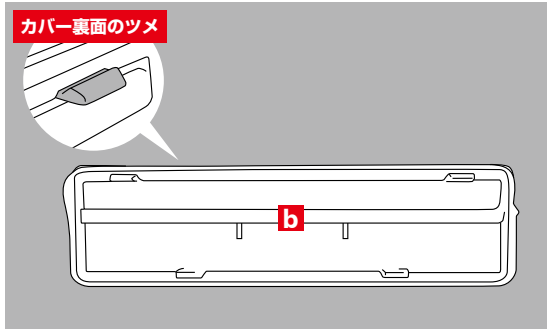
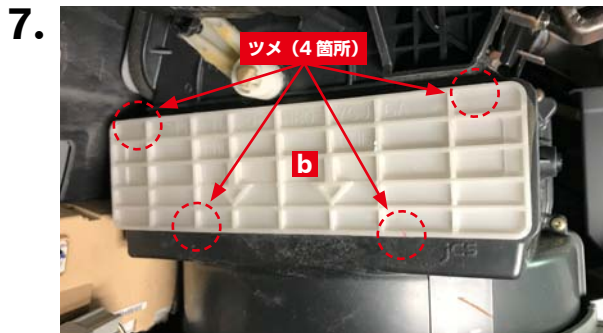


古いフィルター**c**をフィルターケースから矢印の方向に引き出します。

### フィルター取り付け



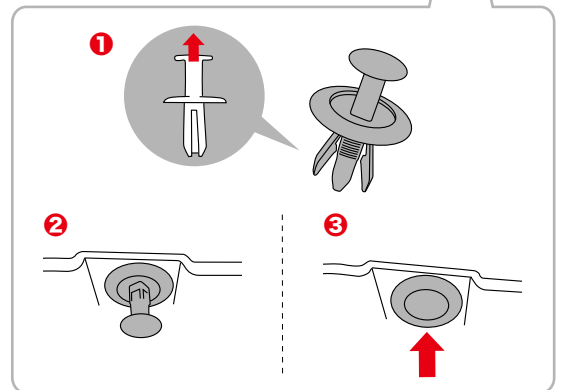
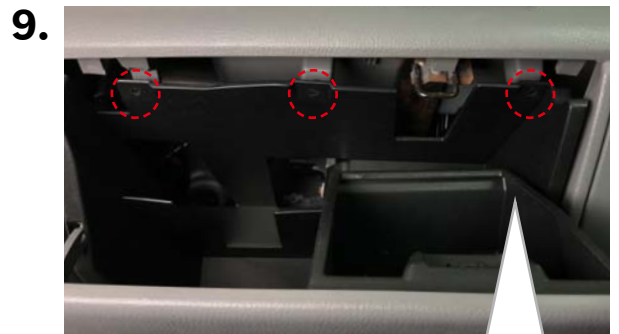
フィルターの「AIR FLOW」マークが図のようになって  
いることを確認し、新しいボッシュ エアコンフィルターを  
矢印の方向から挿入して取り付けます。



フィルターカバー**b**の4箇所のツメを合わせて取り付  
けます。



グローブボックス**a**の3箇所のツメを車両側に合わせ、  
矢印方向へ押しして車両側に取り付けます。



- ①樹脂製クリック取り付け前にセンターピンを上方へ  
引き出してください。
- ②取り付け穴に合わせクリップ先端を挿入します。
- ③樹脂製クリックのセンターピンを押し込みます。