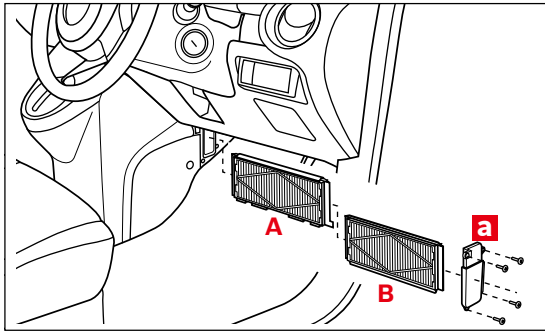


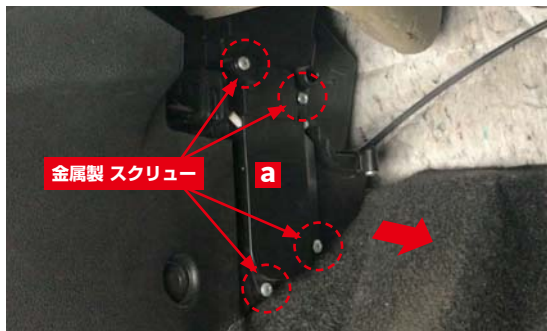
展開図



※交換手順で示す部品の記号は、展開図内の記号と同一です。

フィルター取り外し

1.



運転席足元左奥のフィルターカバー**a**の取り付けスクリュー（金属製4本）を柄の短い+ドライバーで取り外し、フィルターカバー**a**を矢印方向に外します。

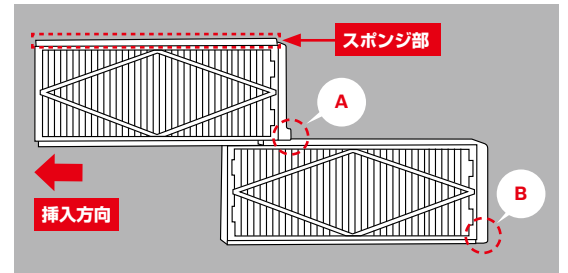
2.



古いエアコンフィルターを矢印の方向へスライドさせて取り外します。エアコンフィルターは上下2分割されており、下側のフィルターを取り外すと上側のフィルターが下に落ちてくるので、下側のフィルターと同じ要領で取り外せます。

フィルター取り付け

3.



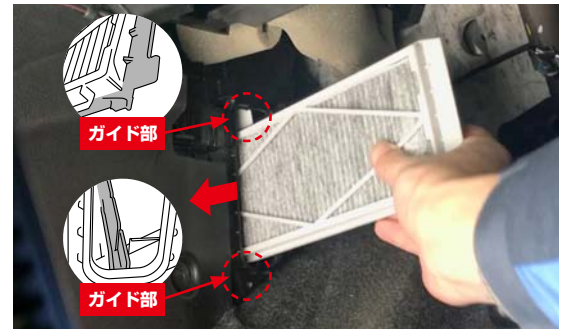
新しいボッシュ エアコンフィルターを矢印の方向から挿入します。

①フィルターの向きと識別マーク**A**、**B**が図のようになっていることを確認します。

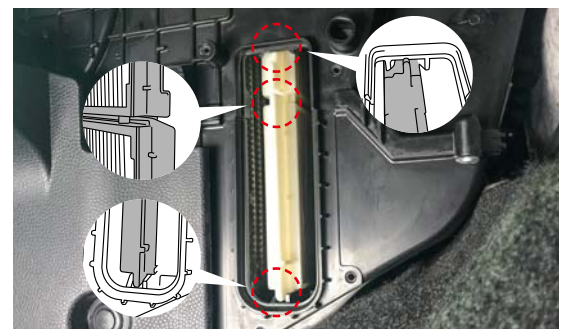
②先に識別マーク**A**のフィルターを奥まで挿入します。



③識別マーク**A**のフィルターをフィルターケースのガイドに合わせ上に持ち上げます。

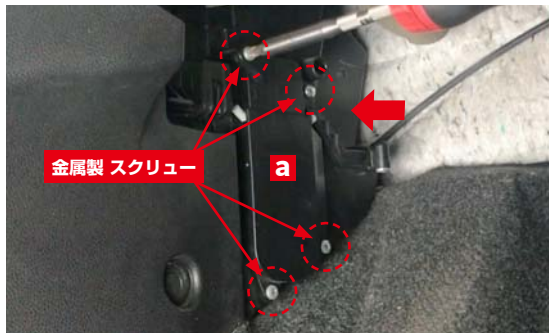


④識別マーク**B**のフィルターをフィルターケース下部のガイドおよび、識別マーク**A**のフィルター下部ガイドに合わせ矢印の方向に挿入します。



⚠️ ポイント ポイントフィルター装着状態
(各ガイドの吻合状態)

4.



フィルターカバー **a** を矢印の方向に取付、取り付け
スクリュー（金属製4本）を締め付けます。