

# ▶ 品番 : CFPR-MB-6

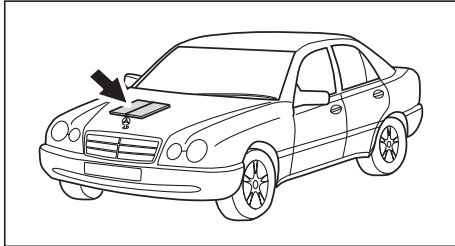
交換推奨距離 : 10,000km

(ただし使用期間が1年を越えないこと。  
また、都市部等汚れがひどい地域の走行においては早めの点検をお勧めいたします。)

## 交換手順

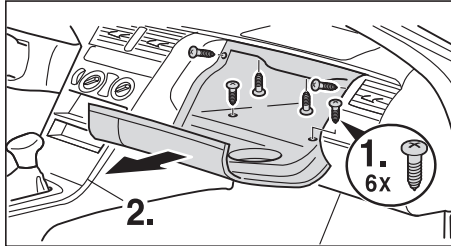
### メルセデスベンツ Eクラスの場合

1.



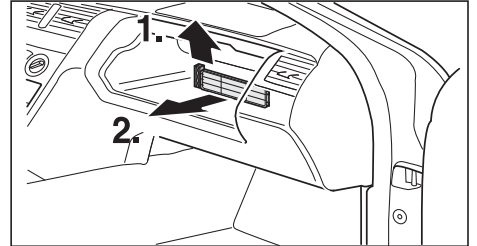
エアコンフィルターは助手席グローブボックス奥に設置されています。

2.



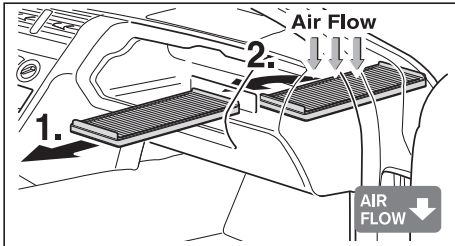
1) 図の6ヶ所のネジを外します。  
2) グローブボックス全体を取り出します。

3.



白いストラップを上へ外し、扉を開きます。

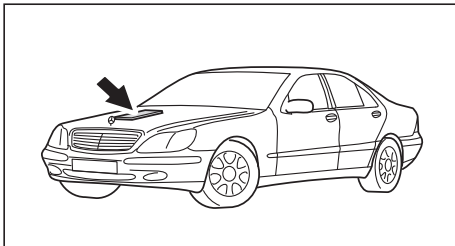
4.



フィルターケースよりエアコンフィルターを取り出します。  
(Air Flowの矢印が下向きになるよう取り付けます)

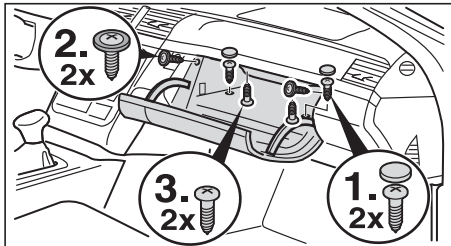
### メルセデスベンツ Sクラスの場合

1.



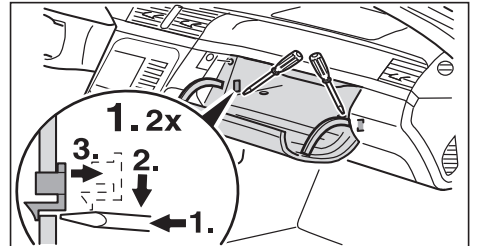
エアコンフィルターは助手席グローブボックス奥に設置されています。

2.



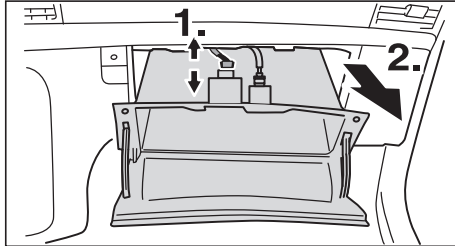
ビスを外します。

3.



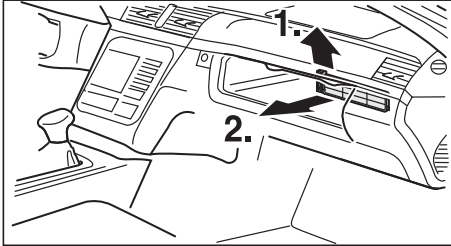
グローブBOX固定グリップを2ヶ所取り外します。

4.



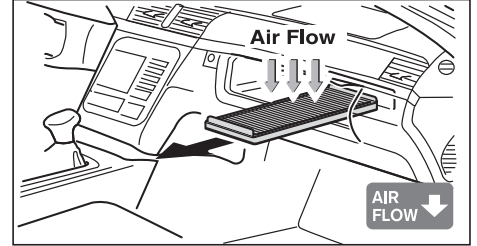
グローブBOXを引き出しから、(1.)のカブラーを取り外します。

5.



フィルターカバーを取り外します。

6.



エアコンフィルターを取り出します。(Air Flowの矢印が下向きになるよう取り付けます)



\*作業手順は例であり、左ハンドル車のイラストです。実車と異なる場合があります。  
\*ハンドルの位置により、フィルターが付いている場所が異なる場合があります。  
\*1ページおよび製品の取扱説明書の「取付・使用上の注意事項」をお読みください。  
\*☞ エアフローマークの矢印の方向は説明図の向きに合わせて表示しています。

\*正規輸入車を対象としており、並行輸入車では内容が異なる場合があります。  
\*フィルター位置が異なる場合、Air Flow(風向)の向きが異なる場合があります。  
\*使用済みのエアコンフィルターを清掃して再利用することは出来ません。