

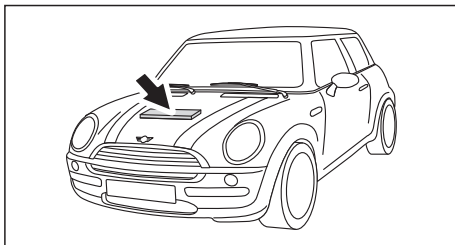
# ▶ 品番 : CFPR-MIN-1

交換推奨距離 : 10,000km

(ただし使用期間が1年を越えないこと。  
また、都市部等汚れがひどい地域の走行においては早めの点検をお勧めいたします。)

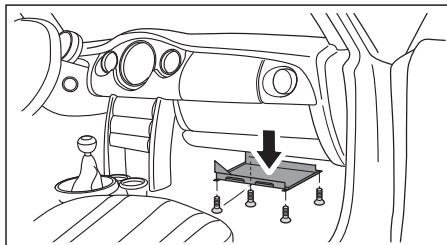
## 交換手順

1.



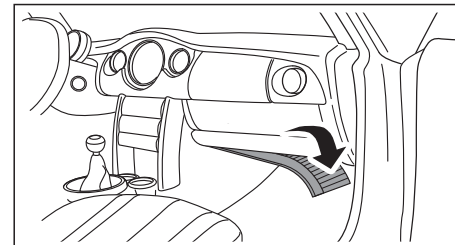
エアコンフィルターは、助手席のグローブボックス奥に設置されています。

2.



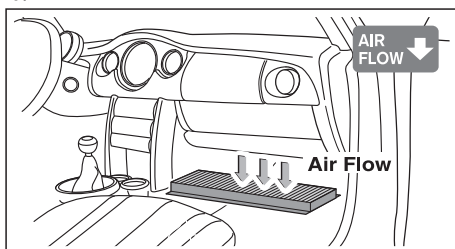
グローブボックス下のアンダーカバーを外します。

3.



フィルターを横にスライドして、取り外します。


4.



エアコンフィルターを交換します。(Air Flowの矢印が下向きになるよう取り付けます)



注意

\*作業手順は例であり、左ハンドル車のイラストです。実車と異なる場合があります。  
\*ハンドルの位置により、フィルターが付いている場所が異なる場合があります。  
\*1ページおよび製品の取扱説明書の「取付・使用上の注意事項」をお読みください。  
\* エアフローマークの矢印の方向は説明図の向きに合わせて表示しています。

\*正規輸入車を対象としており、並行輸入車では内容が異なる場合があります。  
\*フィルター位置が異なる場合、Air Flow(風向)の向きが異なる場合があります。  
\*使用済のエアコンフィルターを清掃して再利用することは出来ません。