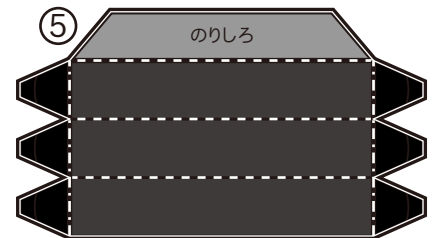
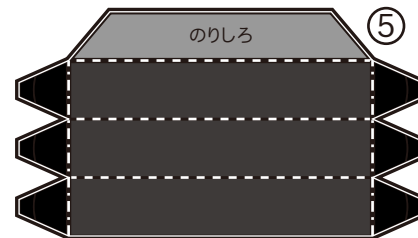
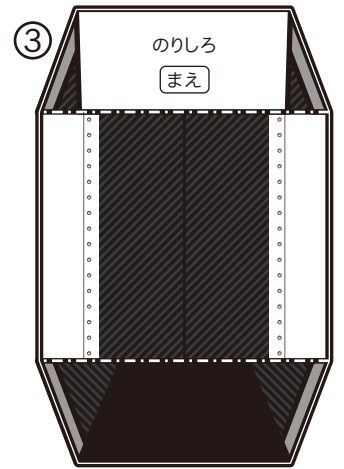
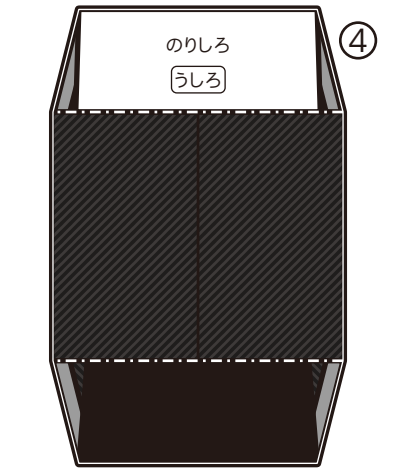
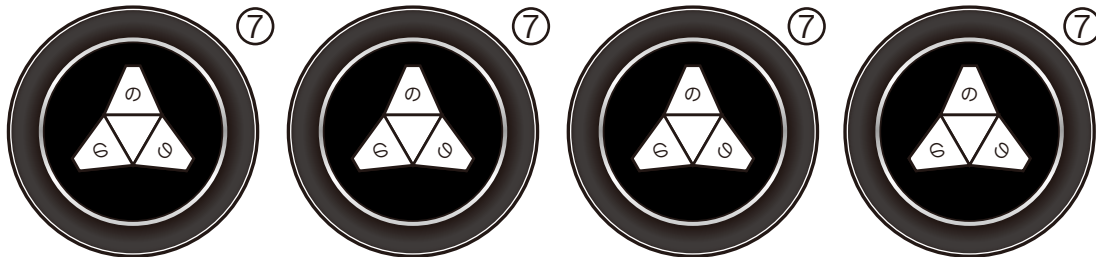
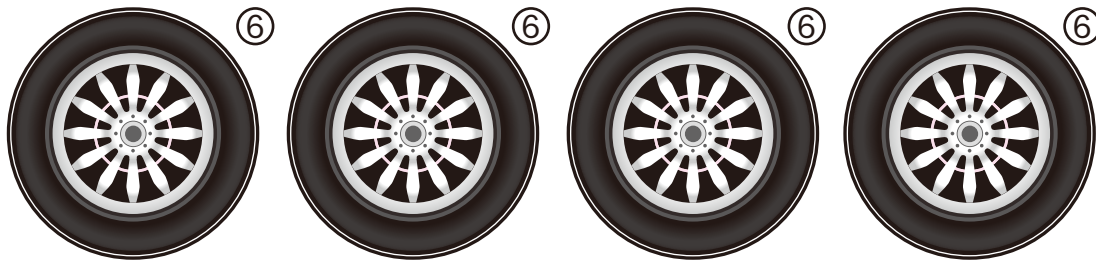
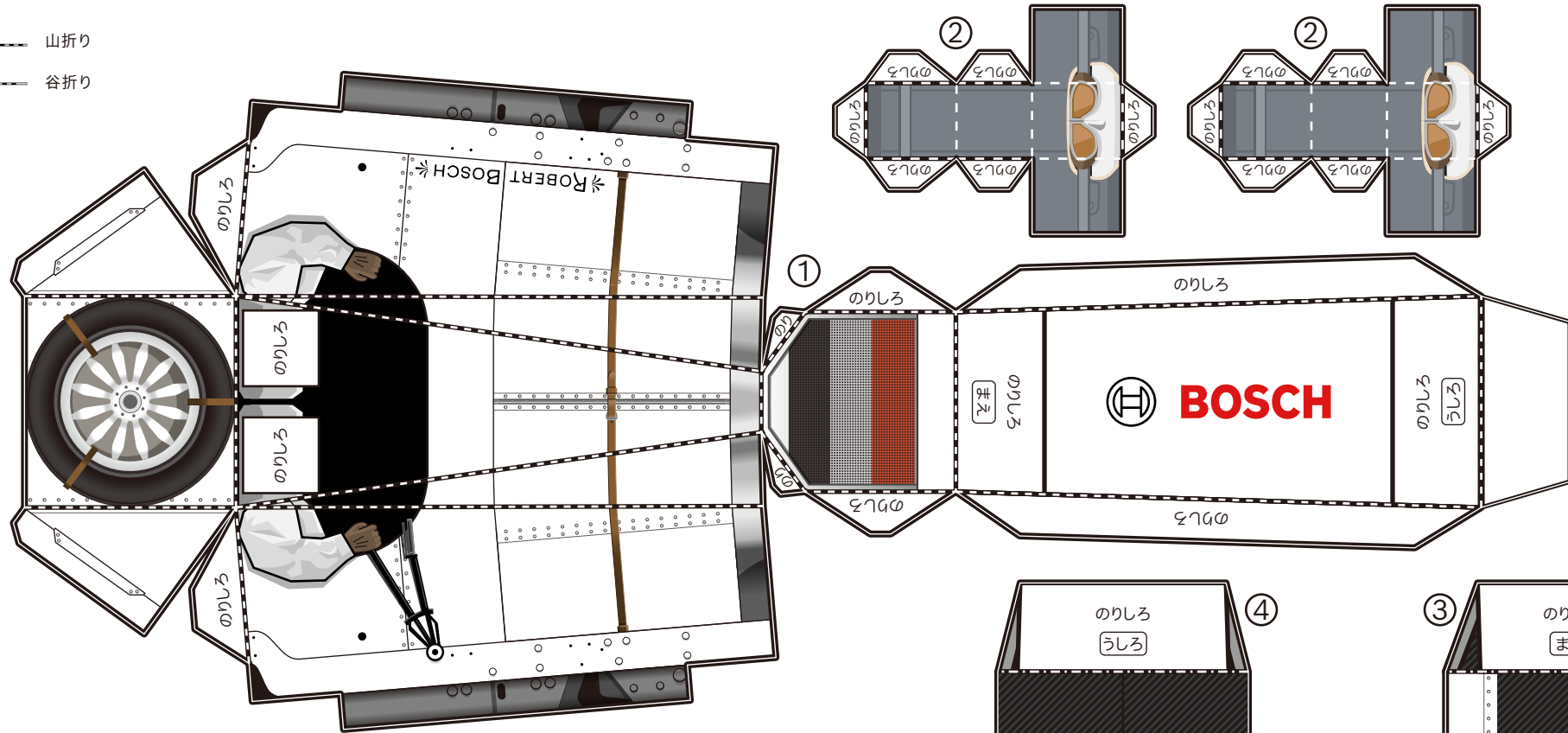
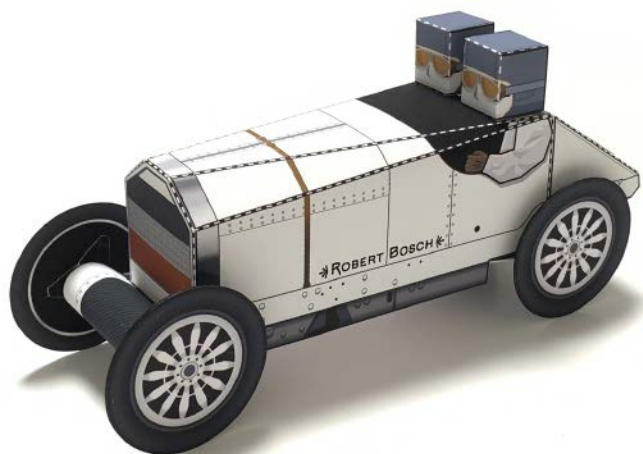


--- 山折り
 --- 谷折り





ボッシュが世界に知られるようになったきっかけは
100年以上前の事でした。

1903年5月、レーサーのカミーユ・ジェナツィが
アイルランドで開催された
「ゴードン・ベネット・レース」で
ボッシュの点火装置を搭載した車両で優勝!

以来、ボッシュは世界の自動車の発展とともに
歩み続けてきました。

そんなボッシュと自動車の黎明期、
1900年代初頭のレースカーを
転がるペーパークラフトにしました。

接着箇所

